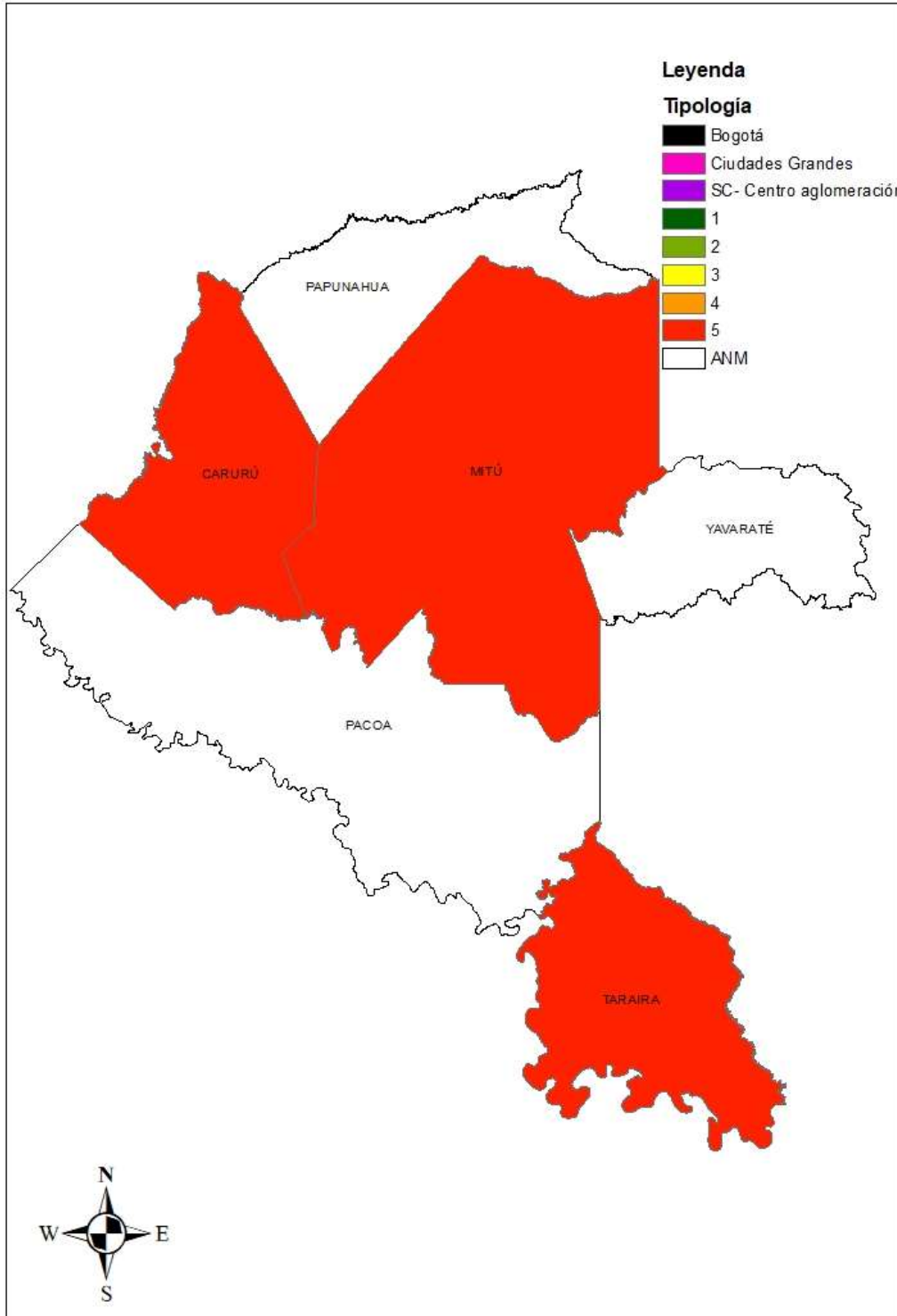


Tipologías de las Entidades Territoriales para el Reconocimiento de Capacidades. Resultados para la Vigencia 2024

Departamento: Vaupés

Mapa de tipologías municipales



- El departamento está conformado por 3 municipios y 3 áreas no municipalizadas.
- Ningún municipio de este departamento se encuentra en la tipología de Ciudades Grandes, Centros de Aglomeración- Sistema de Ciudades, ni tipología 1, 2, 3 y 4.
- En la Tipología 5 se encuentran los 3 municipios del departamento. Los municipios de esta tipología se caracterizan por tener niveles de capacidad administrativa y fiscal, al mismo tiempo son los más desconectados y menos densos (mayor ruralidad).

Resultados de tipologías municipales y distritales

Tipología	Núm. municipios y distritos	Índice de capacidades ponderado (Promedio)
5	3	0,12
Total	3	0,12

Fuente: Elaboración propia

Análisis de contraste

Características socioeconómicas

Tipologías vs variables complementarias como promedio de los municipios del departamento¹

Tipología	IPM	NBI	IICA	IRCA
5	80,50	63,34	0,01	39,49
Total	80,50	63,34	0,01	39,49

Fuente: Elaboración propia con base en la información del DANE y DNP

Tipologías vs MDM como promedio de los municipios del departamento

Tipología	MDM	MDM Resultados	Educación	Salud	Servicios	Seguridad y convivencia
5	49,31	54,61	24,95	60,04	42,16	91,31
Total	49,31	54,61	24,95	60,04	42,16	91,31

Fuente: Elaboración propia con base en información del DNP

Ingresos

¹ IPM: Índice de pobreza Multidimensional. NBI: Necesidades Básicas Insatisfechas. IICA: Índice de Incidencia del Conflicto Armado. IRCA: Índice de Riesgo de la Calidad del Agua

Promedio de ingresos propios municipales 2021 a precios corrientes. Cifra en miles de millones de pesos

Tipología	Ingresos tributarios
5	2.459,71
Total	2.459,71

Fuente: Elaboración propia con base en las operaciones efectivas de caja calculadas por el DNP

Áreas ambientales y territorios étnicos

Tipologías municipales vs % área de protección ambiental y ecosistemas estratégicos

Tipología	% Área de protección ambiental y ecosistemas estratégicos			Total
	0%-30%	50%-70%	70%-100%	
5	1	1	1	3
Total	1	1	1	3

Fuente: Elaboración propia

La variable de “Áreas protegidas y ecosistemas estratégicos” resulta del cruce de información del Registro Único Nacional de Áreas Protegidas (RUNAP)² y del Registro de Ecosistemas y Áreas Ambientales (REAA)³, en relación con el total del área municipal.

Tipologías municipales vs Variable territorios étnicos

Tipología	% Área de Territorios Étnicos		Total
	30%-50%	70%-100%	
5	1	2	3
Total	1	2	3

Fuente: Elaboración propia

La variable de área de territorios étnicos abarca las áreas de los resguardos indígenas legamente constituidos y las tierras colectivas tituladas a las comunidades negras, afro, raizales y palenqueras de acuerdo con la información oficial de la Agencia Nacional de Tierras, en relación con el total del área municipal.

² Dentro del registro se incluyen los Parques Naturales Regionales y las categorías del Sistema de Áreas de Parques Nacionales con base en el Decreto 2811 de 1974 (Artículo 329)

³ Se incluyen todas las categorías de esta fuente de información, a saber: Páramos, Humedales RAMSAR, Bosque Seco Tropical, Manglares, Pastos Marinos, Arrecifes coralinos, Reservas Forestales de Ley 2 de 1959 (Zona Tipo A), Áreas Susceptibles a Procesos de Restauración Ecológica, Áreas de proyectos Bosques de Paz orientados a la restauración ambiental y reconciliación de víctimas

Anexo
Tipologías a nivel municipal

Código DANE	Departamento	Municipio	Tipología
97001	Vaupés	Mitú	5
97161	Vaupés	Caruru	5
97666	Vaupés	Taraira	5