



# Presupuesto de Inversión de la Nación 2009: “Un presupuesto para la competitividad y la cohesión social”

---

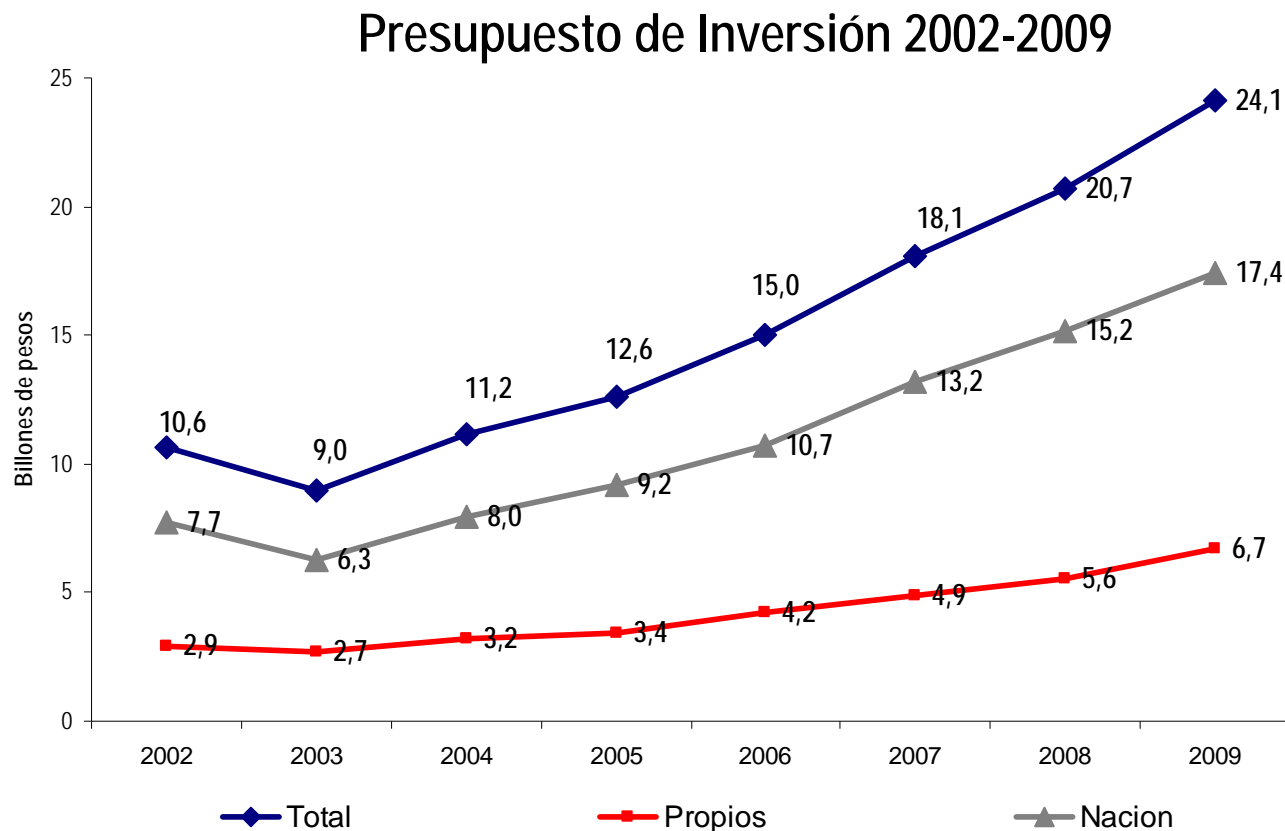
Departamento Nacional de Planeación  
Julio 29 de 2008

# Contenido

---

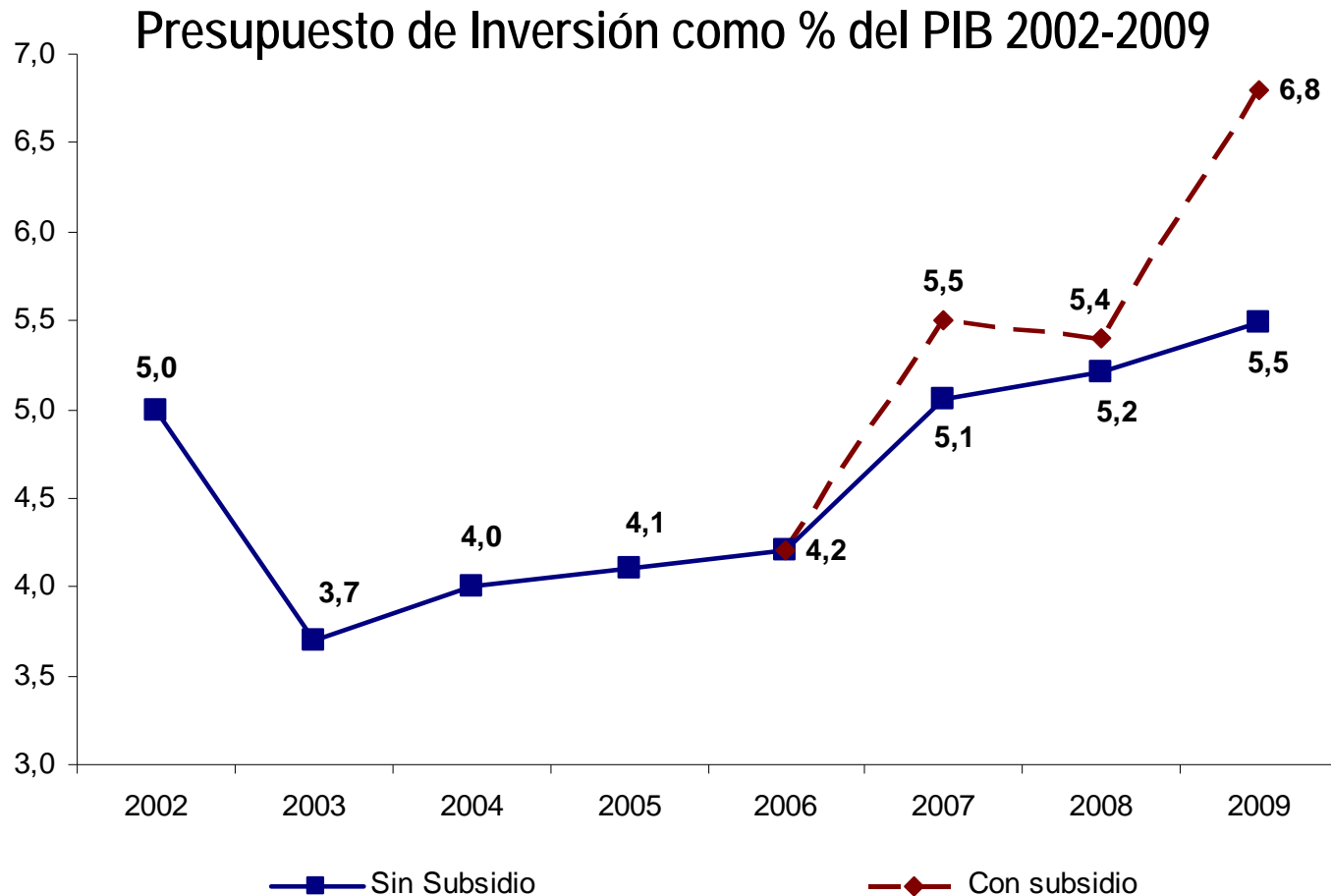
1. Aspectos generales Presupuesto de Inversión 2009
2. Distribución del presupuesto de Inversión 2009 por objetivos del Plan de Desarrollo 2007-2010
  - Competitividad
  - Cohesión Social
  - Defensa y seguridad democrática
  - Medio Ambiente
  - Un mejor Estado para el desarrollo
  - Fondo Nacional de Regalías
3. Principales Programas por Sectores 2008-2009
4. Regionalización

El presupuesto de inversión para la vigencia 2009 asciende a \$30 billones. Si se excluyen los \$5,9 billones de subsidios a los combustibles, la inversión asciende a **\$24,1 billones**, de los cuales \$17,4 corresponde a aportes de la Nación y \$6.7 billones a los recursos propios de los establecimiento públicos:



Nota: 2008 corresponde al presupuesto con recorte. No incluye los recursos para el subsidio a los combustibles 2007: \$2,9 billones; 2008: \$ 660 mm y 2009: \$5,9 billones. De 2002 en adelante no se incluyen recursos del Fosyga

Excluyendo los subsidios a los combustibles, el monto de inversión propuesto representa un aumento del **16%** en comparación con 2008. En términos del PIB, aumenta su participación de 5,2% a 5,5%.



Nota: para el periodo 2002-2007 no se incluyen recursos del Fosyga.

A nivel sectorial sobresalen **Protección Social (25%), Transporte (13%) y Defensa (13%)**

SECTORES	2009	Participacion
Protección social*	6.036.184	25%
Transporte	3.222.610	13%
Defensa y seguridad	3.169.855	13%
Acción y apoyo social	1.862.122	8%
Planeación	1.483.133	6%
Minas y energía	1.285.686	5%
Agropecuario	1.223.084	5%
Ambiente, vivienda y desarrollo territorial	1.158.554	5%
Hacienda	1.095.001	5%
Interior y justicia	1.004.613	4%
Educación	980.128	4%
Comunicaciones	667.069	3%
Otros	865.998	4%
<b>Total</b>	<b>24.054.036</b>	<b>100%</b>

\* Incluye recursos del Sena y el ICBF por \$1,4 billones y \$2,6 billones respectivamente

**Nota:** No incluye \$5,9 billones de subsidios a los combustibles en el sector Minas y Energía

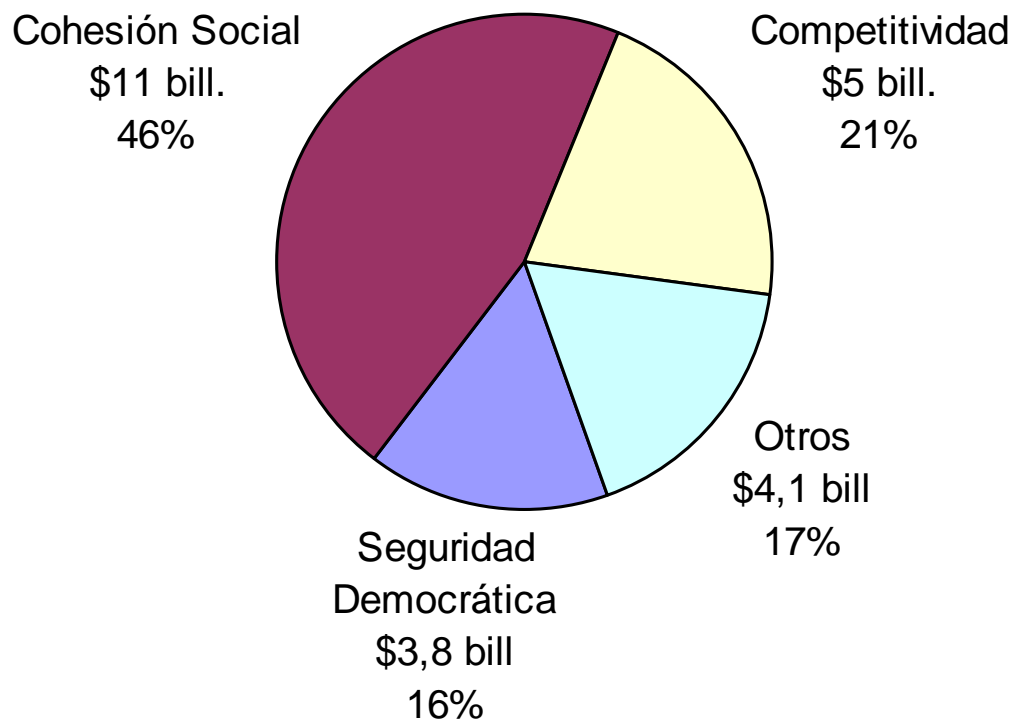
# Contenido

---

1. Aspectos generales Presupuesto de Inversión 2009
2. Distribución del presupuesto de Inversión 2009 por objetivos del Plan de Desarrollo 2007-2010
  - Competitividad
  - Cohesión Social
  - Defensa y seguridad democrática
  - Medio Ambiente
  - Un mejor Estado para el desarrollo
  - Fondo Nacional de Regalías
3. Principales Programas por Sectores 2008-2009
4. Regionalización

## Distribución por objetivos del PND

De acuerdo con la clasificación del Plan Nacional de Desarrollo 2007-2010, el presupuesto de inversión 2009 se distribuye así:



**Nota:** No incluye \$5,9 billones de subsidios a los combustibles en la estrategia de Reducción de la pobreza

**Otros incluye:** Medio Ambiente (\$307mm) y Mejor Estado para el desarrollo (\$3,8 billones)

# Contenido

---

1. Aspectos generales Presupuesto de Inversión 2009
2. Distribución del presupuesto de Inversión 2009 por objetivos del Plan de Desarrollo 2007-2010
  - **Competitividad**
  - Cohesión Social
  - Defensa y seguridad democrática
  - Medio Ambiente
  - Un mejor Estado para el desarrollo
  - Fondo Nacional de Regalías
3. Principales Programas por Sectores 2008-2009
4. Regionalización

## Competitividad

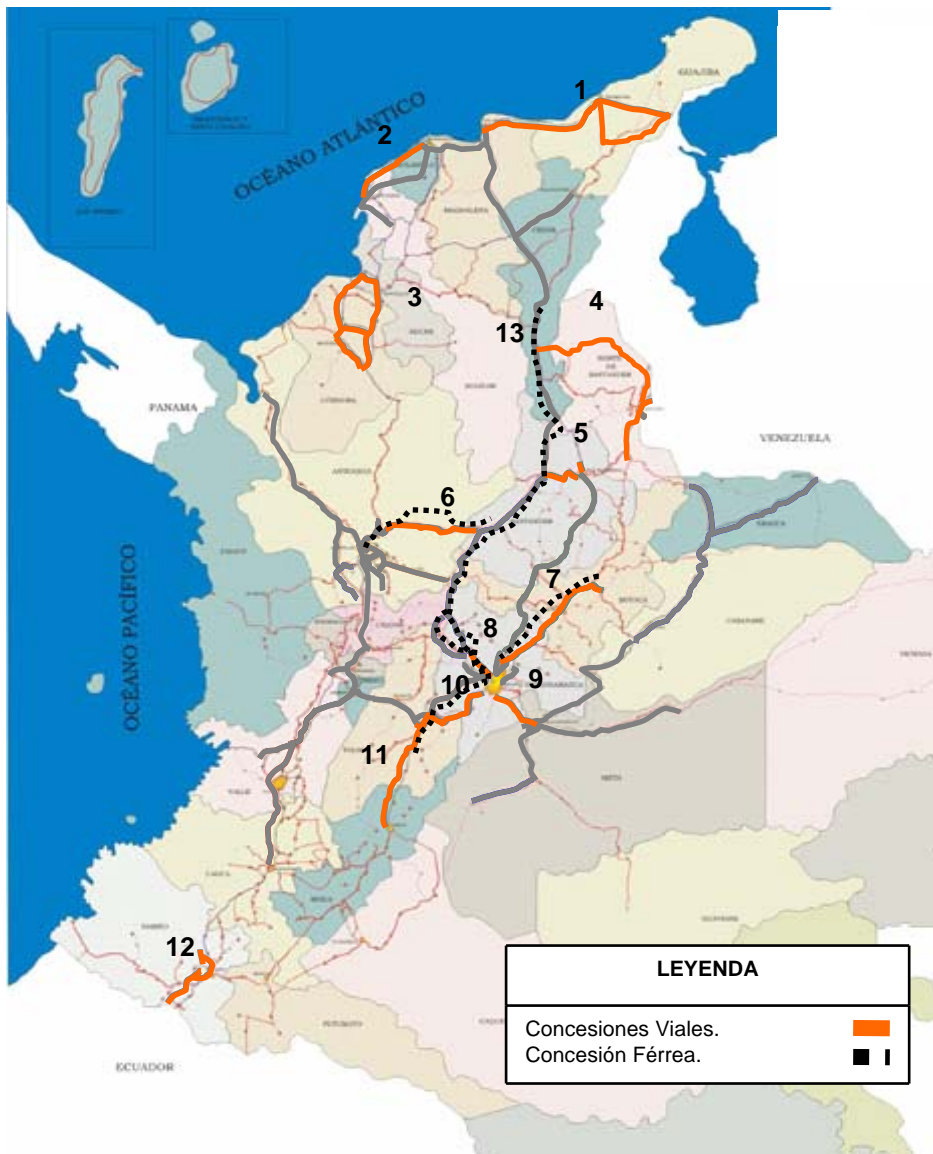
*Millones de pesos*

<b>Estrategia</b>	<b>2009</b>
<b>Agenda Interna: Estrategia de Desarrollo Productivo</b>	<b>3.879.698</b>
Capital Físico - Transporte	3.315.084
Resto	564.614
<b>Crecimiento y equidad en el campo</b>	<b>1.167.984</b>
<b>Total</b>	<b>5.047.682</b>

## Capital físico – Transporte

Programa MGMP/otros	2009 Millones \$
Mantenimiento vial	648.097
Nuevas Autopistas para la Competitividad - Concesiones	591.906
Corredores Arteriales de Competitividad	406.178
Túnel II Centenario	200.000
Mantenimiento red terciaria	156.000
Plan 2500	151.000
Mantenimiento y seguridad aérea y aeroportuaria	147.483
Buga - Buenaventura	116.766
Rehabilitación de vías férreas - concesiones	74.437
Segunda Calzada Ancón Sur - Primavera	71.000
Ánimas - Nuquí	48.000
Tumaco - Pasto - Mocoa	30.243
Otros	673.974
<b>Total</b>	<b>3.315.084</b>

## Nuevas Autopistas para la Competitividad – Concesiones



No.	Concesión
1	Santa Marta – Riohacha – Paraguachón
2	Cartagena - Barranquilla
3	Córdoba -Sucre
4	Área Metropolitana de Cúcuta
5	Zona Metropolitana de Bucaramanga
6	Ruta de la Montaña (Barbosa – Cisneros)
7	Bogotá – Tunja - Sogamoso
8	Siberia – La punta – El Vino
9	Bogotá - Villavicencio
10	Bogotá - Girardot
11	Neiva –Espinal – Girardot
12	Rumichaca – Pasto
13	Sistema Ferroviario Central

### Inversión 2009

\$592 mil millones C. Viales  
\$74 mil millones C. Férreas

## Nuevas Autopistas para la Competitividad – Proyectos Invías



No.	Proyectos Invías
1	Segunda Calzada Ancón Sur - Primavera
2	Animas - Nuquí
3	Túnel del II Centenario
4	Segunda Calzada Buga - Buenaventura
5	Tumaco – Pasto - Mocoa

**Inversión 2009**

**\$466.009 Millones**

# Proyectos de Infraestructura

## Corredores Arteriales Complementarios de Competitividad



No.	Tramos a Intervenir
1	Doble Calzada Bucaramanga – Cúcuta. Tramo: Bucaramanga - Pamplona
2	Vía Troncal del Nordeste. Tramo: Vegachi - Zaragoza
3	Vía Transversal Medellín Quibdó. Tramo: C. Bolívar – La Mansa - Quibdó
4	Vía Transversal Cafetera .Tramo: Honda - Manizales
5	Doble Calzada Bogotá – Buenaventura. Tramo: Loboguerrero - Cisneros
6	Vía Transversal del Libertador. Tramo: Popayán – Inzá – La Plata
7	Vía Corredor del Paletará. Tramo: Popayán – Paletará – Isnos
8	Vía Anillo del Macizo Colombiano. Tramo: Rosas-La Sierra- Bolívar-La Lupa
9	Vía Troncal Norte de Nariño. Tramo: Buesaco – El Empate – Higuerones
10	Carretera de la Soberanía. Tramo: La Lejía – Saravena
11	Vía Troncal Central del Norte. Tramo: La Palmera – Presidente
12	Vía Transversal del Carare. Tramo: Cimitarra - Vélez
13	Vía Transversal de Boyacá. Tramo: Pto. Boyacá - Chiquinquirá
14	Vía Transversal del Cusiana. Tramo: El Crucero – Aguazul
15	Vía Transversal del Sisga . Tramo: El Sisga –El Secreto
16	Vía Marginal de la Selva. Tramo: S. José del Fragua – S. Vicente del Caguán
17	Vía Transversal de la Macarena. Tramo: San Juan de Arama - Colombia
18	Vía Corredor de las Palmeras. Tramo: Fuente de Oro – San José del Guaviare
19	Vía Corredor del Sur.Tramo: Santa Ana – San Miguel

## Capital físico – Minas y energía

### Principales Metas 2009

- Suscripción de 30 contratos de exploración petrolera
- Perforación de 40 nuevos pozos exploratorios
- Aumentar en 10% el área minera contratada

Programa MGMP/ otros	2009 Millones \$
Exploración de hidrocarburos	264.664
Apoyo a la Minería	18.375
Información geocientífica	17.750
Otros	76.197
<b>Total</b>	<b>376.986</b>

## Crecimiento y equidad en el campo:

### Principales Metas 2009

- 79% de avance en la construcción de la presa El Cercado y conducciones principales Distrito de Ranchería
- 62% de avance obra distrito Triángulo del Tolima
- 1.500 Productores beneficiados con los Apoyos Económicos Sectoriales
- 6.621 Incentivos a la Capitalización Rural otorgados (APC)
- 40% país libre de peste porcina
- 750 mil familias vinculadas a proyectos de seguridad alimentaria (Resa)

Programa MGMP/ otros	2009 Millones \$
Agro ingreso seguro	530.000
Adecuación de tierras	320.438
Comercialización y financiamiento	110.000
Sanidad Agropecuaria	72.587
Subsidio integral EBAS	47.260
Oportunidades para la equidad rural	36.000
Titulación de Baldíos	14.000
Red seguridad alimentaria - RESA	12.000
Otros	25.700
<b>Total</b>	<b>1.167.984</b>

## Desarrollo empresarial:

### Principales Metas 2009

- Capitalizar Proexport
- 4.580 empresas con negocios apoyados por Proexport
- 235 nuevos proyectos cofinanciados por Fomipyme
- 4.059.000 créditos a microempresarios
- 3.440.000 turistas extranjeros en Colombia

Sector	2009 \$ Millones
Proexport	85.000
Fortalecimiento al Comercio	32.577
Fomipyme	27.000
Apoyo al Turismo	24.051
<b>Total</b>	<b>168.628</b>

# Contenido

---

1. Aspectos generales Presupuesto de Inversión 2009
2. Distribución del presupuesto de Inversión 2009 por objetivos del Plan de Desarrollo 2007-2010
  - Competitividad
  - **Cohesión Social**
  - Defensa y seguridad democrática
  - Medio Ambiente
  - Un mejor Estado para el desarrollo
  - Fondo Nacional de Regalías
3. Principales Programas por Sectores 2008-2009
4. Regionalización

## Cohesión Social

*Millones de pesos*

<b>Estrategia</b>	<b>2009</b>
Salud y Empleo	1.267.320
Promoción Social	4.566.286
Educación y Formación para el Trabajo	2.088.270
Ciudades Amables	1.668.839
Infraestructura para el desarrollo	1.478.464
<b>Total</b>	<b>11.069.179</b>

**Nota:** No incluye \$5,9 billones de subsidios a los combustibles en la estrategia de Infraestructura para el desarrollo

## Salud y empleo

### Principales Metas 2009

- 2.500.000 Nuevos afiliados en el Régimen Subsidiado en Salud, para un total de 26.606.812
- 95% de niños menores de un año vacunados con triple viral y pentavalente
- Crear 452 nuevas empresas a través del Fondo Emprender
- Generar 2.350 nuevos empleos formales a través del Fondo Emprender

Programa MGMP/ otros	2009 Millones \$
Régimen Subsidiado	721.300
Prestación de servicios (Hospitales, ECAT y Cancerológico)	302.192
Salud pública	169.199
Generación de empleo y emprendimiento	30.500
Política de Empleo	10.861
Otros	33.268
<b>Total</b>	<b>1.267.320</b>

**Nota:** el total de recursos del Fosyga asciende aproximadamente a \$1,7 billones

## Promoción social

### Principales Metas 2009

- Tener 3 millones de familias vinculadas al programa Familias en Acción
- Beneficiar a 3,9 mill. de niños con restaurantes escolares del ICBF
- 954.368 niños/as beneficiarios de Hogares ICBF
- 1,3 mill. de niños entre 6 meses y 5 años beneficiados con el programa Desayunos Infantiles
- 500.000 Adultos mayores beneficiados con subsidio monetario
- 400.000 Adultos mayores beneficiados con complemento alimentario

Programa MGMP/ otros	2009 Millones \$
Atención y protección de los derechos de la niñez y la familia	2.118.570
Familias en Acción	1.343.192
Adulto mayor	557.129
Aseguramiento en Pensiones	150.700
Implementación y apoyo a la Red Juntos	244.710
Generación de ingresos	118.000
Selección beneficiarios SISBEN	24.435
Otros	9.550
<b>Total</b>	<b>4.566.286</b>

## Educación y formación para el trabajo:

### Principales Metas 2009

- 2.500.000 Alumnos matriculados en Formación Virtual
- 85.000 Nuevos cupos generados en educación superior, para alcanzar una cobertura del 34%
- 5.721.852 Cupos en formación profesional integral
- 25 estudiantes por computador conectado
- 60,5 Puntaje promedio nacional en las pruebas Saber
- 48 Puntaje promedio nacional en cada área del núcleo común del Examen de Estado para ingreso a la educación superior

Programa MGMP/ otros	2009 Millones \$
Capacitación a trabajadores, desempleados y jóvenes (SENA)	1.148.398
Cobertura educación preescolar, básica y media	327.665
Infraestructura para cobertura educativa	200.500
Subsidios de sostenimiento educación superior (Sisbén 1 y 2)	100.000
Cobertura educación superior	91.013
Universidades	54.085
Eficiencia en la educación	44.800
Calidad educación preescolar, básica y media	41.237
Pertinencia de la educación	51.830
Calidad educación superior	24.553
Otros	23.369
<b>Total</b>	<b>2.107.450</b>

**Nota:** El total de recursos apropiados para el Sena asciende a \$1,4 billones

# Cohesión Social (\$11 billones)

(6 billones para Juntos, incluidos 1.4 billones del SGP)

## Objetivo

Promoción Social: conformación de la Red Juntos para la Superación de la Pobreza Extrema



## Alcance

A la fecha **Familias en Acción** tiene más de 1.7 millones de familias.

A final del 2008 se habrán incorporado a la **Red JUNTOS** 450.000 familias en extrema pobreza y desplazadas. **En 2009** 1.5 millones de familias harán parte de la Estrategia.

La **Red JUNTOS** tendrá cobertura en 1098 municipios en 2008

Las familias pertenecientes a la **Red JUNTOS** tendrán acceso preferente a los programas sociales del Estado

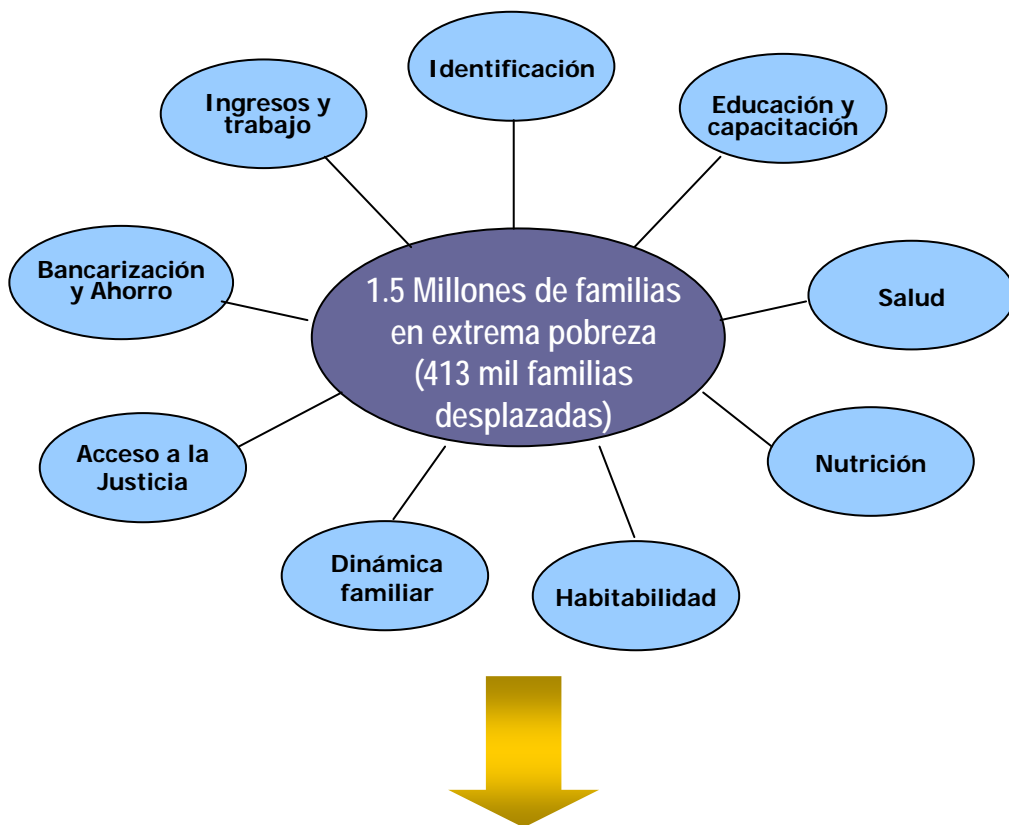
Las familias de la **Red JUNTOS** deberán alcanzar **45 logros en 9 dimensiones**.

Beneficiarios programas ICBF*	n.a	5.821.668	6.287.206
Beneficiarios - Familias en Acción (familias)	320.716	1.735.942	1.500.000**
Subsidios para el Adulto Mayor	25.710	843.558	1.000.000
<b>META</b>	<b>2002</b>	<b>Actual</b>	<b>2010</b>

# Cohesión Social (\$11 billones)

(6 billones para Juntos, incluidos 1.4 billones del SGP)

## Logros Básicos de la Red



Con acompañamiento de Cogestores Sociales

## Principales Avances



En el 2007 se adelantaron pilotos en **34 municipios** en 11 departamentos.

En municipios piloto **82.685** familias ya han sido vinculadas a la Red con **acuerdos de corresponsabilidad**, de las cuales **8.353** son familias en situación de desplazamiento.

En el 2008, la Red Juntos llegará a **450.000 familias** en **1098 municipios**: Realizó 17 foros regionales donde participaron **32** departamentos y **1075** municipios del país.

**439** municipios han firmado convenios con JUNTOS y están listos para arrancar.

**237** municipio están en proceso de firma

# Red Juntos: 6 bill, incluidos 1.4 bill. de SGP

## Red Juntos:

Red Juntos	2009 Millones \$
Apoyo a la niñez y a la familia	1.453.452
Familias en Acción	1.343.192
Adulto Mayor	557.129
Vivienda Población Desplazada	401.000
Implementación Red Juntos	244.709
Generación de Ingresos	118.000
Capacitación Jóvenes en Acción Rurales APD	112.200
Ampliación de cobertura	89.199
Infraestructura Educativa en zonas de desplazamiento	86.000
Alfabetización	30.000
Sistema General de Participaciones - Educación	1.400.000
Otros	163.597
<b>Total</b>	<b>5.998.478</b>

## Atención Población Desplazada

*Millones de pesos*

### Principales Metas 2009

- 100% de las Familias en Acción desplazadas atendidas
- 32.800 subsidios de vivienda urbana y rural otorgados
- 40.000 Familias atendidas con proceso de atención humanitaria de emergencia de manera integral
- 24.000 Familias desplazadas vinculadas a programas de Paz y Desarrollo

Fase de la Atención	Tipo de ayuda	\$ 2009
<b>Prevención</b>	Prevención	1.439
	Otros Salud	3.142
<b>Atención Humanitaria de Emergencia</b>	Atención Humanitaria de Emergencia RSS	345.000
	Programa ICBF	36.630
	Ayuda psicosocial (ICBF)	13.808
	Apoyo Psicosocial (Acción Social)	13.000
	<b>Vivienda Urbana</b>	<b>401.000</b>
	Régimen subsidiado	125.560
	Generación Ingreso rural y urbano	100.000
	Infraestructura Educativa	86.000
<b>Estabilización Socioeconómica</b>	Subsidio generación de empresas agropecuarias	45.000
	Capacitación Laboral	19.200
	Vivienda Rural	12.000
	Modernización y Desarrollo Tecnológico Mipymes	5.000
	Tránsito Estabilización Socioeconómica-Familias en Acción	197.400
<b>Tránsito Estabilización</b>		
<b>Total</b>		<b>1.404.178</b>

## Ciudades amables:

### Vivienda:

- Otorgar 52.000 subsidios para VIS urbana (incluye 30.000 subsidios para desplazados)
- Apoyar 8 macroproyectos urbanos (Cartagena, B/quilla, Tumaco, Quibdó, Soacha, Manizales, Medellín y Cali)

### Agua potable:

- 1 millón de nuevos beneficiarios del servicio de acueducto.
- 916 mil nuevos beneficiarios del servicio de acueducto.
- Implementar los Planes Departamentales de Agua (\$250mm de audiencias públicas)

### Transporte urbano

- Sistemas Integrados de Transporte Masivo en 8 ciudades

Programa MGMP/ otros	2009 Millones \$
<b>Vivienda</b>	<b>740.461</b>
Subsidios de Vivienda urbana	596.744
Macroproyectos	106.884
Titulación y mejoramiento integral de barrios	36.833
<b>Agua y saneamiento básico</b>	<b>290.422</b>
Planes Departamentales de Agua	250.000
Otras inversiones de agua y Sanemiento	27.922
Unidad Coordinadora de Agua y CRA	12.500
<b>Sistemas Integrados de Transporte Masivo</b>	<b>588.740</b>
SITM - Bogotá	293.195
SITM - Cali	139.593
SITM - Cartagena de Indias	47.682
SITM - Valle de Aburrá	47.379
SITM - Barranquilla	24.178
SITM - Soacha	17.502
SITM - Bucaramanga	9.827
SITM - Pereira	9.384
<b>Otros</b>	<b>49.216</b>
<b>Total</b>	<b>1.668.839</b>

## Infraestructura para el desarrollo:

- 95% de cobertura eléctrica en el sistema interconectado nacional
- 49.267 computadores entregados a sedes educativas públicas
- 5.903 entidades públicas oficiales con Internet de banda ancha
- 80 obras entregadas en el programa Obras para la Paz
- Control de inundaciones de La Mojana
- Intervenir 3 aeropuertos comunitarios

Programa MGMP/ otros	2009 Millones \$
Minas y Energía	843.769
Subsidios eléctricos	465.000
Fazni, Faer y Prone	183.000
Foes	115.769
Subsidios de gas	80.000
Telecomunicaciones Sociales	411.158
Computadores para Educar	65.000
Obras para la paz	30.000
Hidroelectrica de GUAPI	10.490
Aeropuertos Comunitarios	1.620
Otros	116.428
<b>Total</b>	<b>1.478.464</b>

**Nota:** No incluye \$5,9 billones de subsidios a los combustibles

# Contenido

---

1. Aspectos generales Presupuesto de Inversión 2009
2. Distribución del presupuesto de Inversión 2009 por objetivos del Plan de Desarrollo 2007-2010
  - Competitividad
  - Cohesión Social
  - **Defensa y seguridad democrática**
  - Medio Ambiente
  - Un mejor Estado para el desarrollo
  - Fondo Nacional de Regalías
3. Principales Programas por Sectores 2008-2009
4. Regionalización

## Defensa y seguridad democrática

*Millones de pesos*

Estrategia	2008	2009	Var %
Hacia la consolidación de la Política de Seguridad Democrática	3,818,548	3,390,958	-11%
Desplazamiento forzado, derechos humanos y reconciliación	383,060	420,385	10%
<b>Total</b>	<b>4,201,608</b>	<b>3,811,343</b>	<b>-9%</b>

- La reducción de 11% en la Política de Defensa y Seguridad Democrática se explica en parte por la disminución en el recaudo del impuesto al patrimonio y la reducción en los ingresos propios del DAS.
- Para población desplazada se apropian recursos por **\$1,4 billones**

## Consolidación de la política de Seguridad Democrática: Principales Metas 2009

- Fortalecer la fuerza pública
- 122.000 Hectáreas de coca y amapola erradicadas
- 15.000 Familias beneficiadas con pagos en el programa Familias Guardabosques

Programa MGMP/ otros	2009 Millones \$
Mantenimiento y Fortalecimiento de la capacidad de la fuerza pública	3.085.453
Desplazamiento, DDHH y Reconciliación	420.385
Familias Guardabosques	105.000
Mantenimiento y fortalecimiento de la capacidad del DAS	84.402
Reinserción y Desmovilización	50.000
Erradicación de cultivos ilícitos	32.000
Sistema Integrado de Emergencia y Seguridad en Colombia	5.000
Otros	29.103
<b>Total</b>	<b>3.811.343</b>

Nota: El ppto de funcionamiento tiene \$200 mil millones para reparación e indemnización de víctimas de la violencia

La inversión del sector defensa para 2009 (3,2 billones) está compuesta por un componente recurrente (32,4%) y un Plan de Fortalecimiento (67,6%)

## Inversión Recurrente (\$1 bill)

- La inversión recurrente se destina principalmente a: **munición, armamento, mantenimiento de equipos e infraestructura.**
- Estos **recursos de inversión son insuficientes** para fortalecer las capacidades de defensa y seguridad, y sólo permiten mantenerlas

## Plan de Fortalecimiento (\$2,1 bill)

- El Plan de Fortalecimiento busca superar ciertos **déficit estructurales** del sector defensa y seguridad que limitan la capacidad de las FFAA de cumplir los objetivos que se les han impuesto.
- Para el 2009 los recursos se destinarán principalmente a: fortalecer la **movilidad aérea**, fortalecer el **despliegue de fuerza** con vehículos blindados ya modernizar la **capacidades de cobertura naval** y de **control del espacio aéreo.**

# Defensa y Seguridad Democrática (\$3,8 billones)

Las inversiones en el Plan de Fortalecimiento de la fuerza pública (\$2,1 billones) se distribuyen por fuerza así:

*Millones de pesos*

FUERZA	FORTALECIMIENTO FUERZA PÚBLICA	VALOR
EJERCITO	Helicópteros	145.027
	Vehículos Blindados	118.552
	Adquisición y renovación de Material de Guerra	107.470
	Adquisición de Munición	65.982
	Adquisición Material de Artillería	58.232
	Adquisición Equipo de Trasporte	49.415
	Otros	144.771
	<b>TOTAL</b>	<b>689.449</b>
ARMADA	Modernización y actualización de Fragatas	266.448
	Unidades Patrulleras	105.368
	Desarrollo fuerza submarina	79.158
	Modernización de la Estructura Aeronaval	44.800
	Otros	48.279
<b>TOTAL</b>	<b>544.053</b>	
FUERZA AEREA	Aviones de Transporte	173.514
	Modernización y actualización equipo Aeronáutico	155.189
	Plataformas de inteligencia	92.881
	Otros	39.689
<b>TOTAL</b>	<b>461.273</b>	
POLICIA	Adquisición y mantenimiento equipo automotor	233.760
	Armamento	75.980
	Remodelación y dotaciones de estaciones de Policía	34.961
	Redes análogas de comunicaciones	16.728
	Otros	59.961
<b>TOTAL</b>	<b>421.389</b>	
COMANDO GENERAL	Estrategias de Comunicación y plan estratégico de educación de las Fuerzas Militares	8.195
<b>TOTAL</b>		<b>2.124.359</b>

# Contenido

---

1. Aspectos generales Presupuesto de Inversión 2009
2. Distribución del presupuesto de Inversión 2009 por objetivos del Plan de Desarrollo 2007-2010
  - Competitividad
  - Cohesión Social
  - Defensa y seguridad democrática
  - Medio Ambiente
  - Un mejor Estado para el desarrollo
  - Fondo Nacional de Regalías
3. Principales Programas por Sectores 2008-2009
4. Regionalización

## Ambiente y Gestión del Riesgo:

### Principales Metas 2009

- 33.000 hectáreas reforestadas y/o en proceso de restauración en cuencas abastecedoras de los acueductos municipales
- 40.000 nuevas hectáreas declaradas bajo diferentes categorías de manejo para el Sistema Nacional de Áreas Protegidas
- 35 Mipymes y empresas de base comunitaria vinculadas a Mercados Verdes

Entidad	2009 Millones \$
<b>Ambiente</b>	<b>136.039</b>
Fondo Ambiental y Fondo de Compensación	54.626
Parques Nacionales	16.927
Donación de Holanda	11.359
IDEAM	8.600
Corporaciones Autónomas Regionales	5.150
Otros	39.377
<b>Atención de Emergencias y Desastres</b>	<b>171.033</b>
<b>Total</b>	<b>307.072</b>

# Contenido

---

1. Aspectos generales Presupuesto de Inversión 2009
2. Distribución del presupuesto de Inversión 2009 por objetivos del Plan de Desarrollo 2007-2010
  - Competitividad
  - Cohesión Social
  - Defensa y seguridad democrática
  - Medio Ambiente
  - **Un mejor Estado para el desarrollo**
  - Fondo Nacional de Regalías
3. Principales Programas por Sectores 2008-2009
4. Regionalización

## Un mejor Estado para el desarrollo:

### Principales Metas 2009

- 11 cárceles construidas
- 31 Empresas beneficiadas con instrumentos de promoción a la innovación de Colciencias
- 2.430 Artistas y docentes vinculados anualmente a procesos de formación continuada
- 25 Proyectos de infraestructura deportiva y recreativa cofinanciados
- Apoyo a la infraestructura deportiva para los juegos suramericanos
- 139.952 Servidores públicos y ciudadanos que participan en eventos dentro de los servicios y programas adelantados por la ESAP

Estrategia	2009 \$ Millones
<b>Ciencia, Tecnología e Innovación</b>	<b>549.840</b>
<b>Cultura y desarrollo</b>	<b>227.409</b>
<b>Política exterior y migratoria</b>	<b>104.920</b>
<b>Apoyo a la administración del Estado</b>	<b>602.216</b>
DIAN	325.950
Fortalecimiento institucional	276.266
<b>Organismos Autónomos e Interior y Justicia</b>	<b>1.073.705</b>
Construcción y mantenimiento de cárceles	324.365
Supernotariado	299.529
Dirección Nacional de Estupefacientes (DNE)	142.281
Registraduría	101.159
Rama Judicial	87.618
Fiscalía	76.502
Organismos de Control	42.252
<b>Otros</b>	<b>1.241.656</b>
<b>Total</b>	<b>3.799.745</b>

\* No incluye \$20.000 millones para empréstitos programados en el presupuesto del DNP

# Contenido

---

1. Aspectos generales Presupuesto de Inversión 2009
2. Distribución del presupuesto de Inversión 2009 por objetivos del Plan de Desarrollo 2007-2010
  - Competitividad
  - Cohesión Social
  - Defensa y seguridad democrática
  - Medio Ambiente
  - Un mejor Estado para el desarrollo
  - Fondo Nacional de Regalías
3. Principales Programas por Sectores 2008-2009
4. Regionalización

- Los recursos del Fondo Nacional de Regalías permitirán estructurar proyectos de gran impacto en las regiones, contemplados en el Plan Nacional de Desarrollo. En particular, a través de inversiones en Agua, Vías y Atención y Prevención de Desastres y otros proyectos prioritarios de inversión regional
- Para estas iniciativas se han presupuestado \$1,7 billones de recursos del FNR, así:
  - \$444 mil millones Ingreso corriente.
  - \$1,2 billones Stock acumulado
- El stock acumulado a 31 de diciembre de 2008 será de \$3.1 billones

## Recursos del FNR (\$1,7 billones)

- Las inversiones financiadas con los \$1,7 billones se desagregan así:

*Millones de pesos*

<b>Principales inversiones</b>	<b>2009</b>
<b>Ingreso corriente</b>	<b>444.258</b>
Minería, eléctrico y gas	107.811
Medio ambiente y agua potable	185.332
Proyectos Regionales de Inversión	151.115
<b>Stock</b>	<b>1.253.967</b>
Vías para la competitividad	300.000
Navegabilidad río Magdalena, Mojana, saneamiento básico y vías terciarias	394.724
Planes Departamentales de Agua	250.000
Atención de emergencias y desastres	150.000
Cartera Hospitalaria	100.274
Normalización redes eléctricas	36.811
Interventorías	22.158
<b>TOTAL</b>	<b>1.698.225</b>

# Contenido

---

1. Aspectos generales Presupuesto de Inversión 2009
2. Distribución del presupuesto de Inversión 2009 por objetivos del Plan de Desarrollo 2007-2010
  - Competitividad
  - Cohesión Social
  - Defensa y seguridad democrática
  - Medio Ambiente
  - Un mejor Estado para el desarrollo
  - Fondo Nacional de Regalías
3. Principales Programas por Sectores 2008-2009
4. Regionalización

# Principales Programas por Sectores 2007-2009

*Millones de Pesos*

Sector	2008 Vigente	2009	Variación %
<b>Acción Social</b>	<b>1.752.193</b>	<b>1.862.122</b>	
Familias en Acción	718.690	913.192	
Desplazamiento forzado	357.771	358.000	
Generación de ingresos	128.573	118.000	<b>6%</b>
Familias guardabosques	124.717	105.000	
Implementación Red Juntos	101.478	148.230	
Resto	320.963	219.700	
<b>Agricultura</b>	<b>1.123.462</b>	<b>1.223.084</b>	
Agro ingreso seguro	500.000	530.000	
Comercialización y financiamiento	140.000	110.000	
Distrito de riego de Ranchería	142.415	162.038	<b>8%</b>
Distrito de riego del Tolima		150.000	
Competitividad	2.200	2.200	
Fomento forestal y silvicultura	4.500	4.000	
Resto	334.347	264.847	
<b>Ambiente, Vivienda y Des. Terr.</b>	<b>845.154</b>	<b>1.158.554</b>	
Control de recursos naturales	14.868	13.000	
Gestión ambiental	7.908	11.941	
Macroproyectos urbanos	101.801	106.884	<b>27%</b>
Vivienda urbana (subsidijs)	240.095	195.744	
Vivienda urbana (subsidijs población desplazada)	87.904	401.000	
Audiencias Públicas Agua Potable y Saneamiento Básico	200.000	250.000	
Agua y saneamiento básico	55.750	25.204	
Resto	136.828	154.781	
<b>Comunicaciones</b>	<b>400.700</b>	<b>667.069</b>	
Compartel	206.011	411.158	<b>40%</b>
Resto	194.689	255.911	

# Principales Programas por Sectores 2008-2009

*Millones de Pesos*

Sector	2008 Vigente	2009	Variación %
<b>Cultura</b>	<b>217.021</b>	<b>230.609</b>	
Eventos deportivos e infraestructura	144.082	135.412	<b>6%</b>
Memoria y patrimonio cultural	37.974	56.155	
Resto	34.965	39.042	
<b>Defensa y seguridad</b>	<b>3.501.778</b>	<b>3.169.855</b>	
Fortalecimiento capacidad fuerza pública	2.288.640	2.124.359	<b>-10%</b>
Mantenimiento capacidad fuerza pública	1.079.745	932.217	
Fortalecimiento capacidad del DAS	45.000	18.500	
Resto	88.393	94.779	
<b>Educación</b>	<b>849.652</b>	<b>980.128</b>	
Cobertura preescolar, básica y media	249.212	327.665	<b>13%</b>
Infraestructura para cobertura educativa	214.594	200.500	
Cobertura educación superior	198.033	197.707	
Resto	187.813	254.256	
<b>Hacienda</b>	<b>1.116.409</b>	<b>1.095.001</b>	
SITM	542.466	588.740	<b>-2%</b>
Apoyo a programas sectoriales	268.100	137.007	
Plan Anual Antievasión	203.074	286.549	
Resto	102.769	82.705	

# Principales Programas por Sectores 2008-2009

*Millones de Pesos*

Sector	2008 Vigente	2009	Variación %
<b>Comercio</b>	<b>71.275</b>	<b>181.140</b>	
Colombia destino turístico de clase mundial	13.997	24.051	
Repotenciación de exportaciones - Proexport	13.026	88.027	<b>61%</b>
Salto en la productividad y el empleo	20.245	48.883	
Resto	24.007	20.179	
<b>Minas y energía</b>	<b>975.606</b>	<b>1.285.686</b>	
Exploración de hidrocarburos	108.158	244.779	
Subsidios eléctricos y de gas	441.910	385.000	<b>24%</b>
Resto	425.538	655.907	
<b>Interior y Justicia</b>	<b>915.966</b>	<b>1.004.613</b>	
Cárceles	293.387	309.117	
Transferencias Ley 55	143.500	218.598	<b>9%</b>
Fortalecimiento de la gestión judicial	102.531	86.402	
Resto	376.548	390.496	
<b>Planeación</b>	<b>759.953</b>	<b>1.481.932</b>	
Desarrollo social y regional	32.680	46.593	
Red Juntos	38.319	72.480	
Proyectos desarrollo regional	506.398	1.126.068	<b>49%</b>
Ciencia y Tecnología	134.333	155.657	
Resto	48.223	81.134	
<b>Presidencia</b>	<b>115.148</b>	<b>85.834</b>	
Desmovilización y reinserción	88.600	58.170	<b>-34%</b>
Resto	26.548	27.664	
<b>Protección social</b>	<b>5.132.451</b>	<b>6.036.184</b>	
Asistencia y Protección a la Niñez y la familia	1.996.004	2.458.220	
Fosyga - Régimen Subsidiado Incluye Desplazdos	684.093	721.300	
Adulto mayor	526.016	557.129	<b>15%</b>
Formación para el trabajo y Capiacitación a Jóvenes	809.057	934.432	
Resto	1.117.281	1.365.103	

# Principales Programas por Sectores 2008-2009

*Millones de Pesos*

<b>TRANSPORTE</b>	<b>2008 Vigente</b>	<b>2009</b>	<b>Variación %</b>
<b>Transporte</b>	<b>2.346.176</b>	<b>3.222.609</b>	
Corredores Arteriales de Competitividad		387.979	
Mantenimiento vial	233.968	341.545	
Concesiones tercera generación	320.120	326.708	
Obras Complementarias	23.901	224.390	
Plan de Repavimentación vial	98.488	220.820	
Túnel II Centenario - primera etapa	87.000	200.000	
Programa 2500 Km	283.000	151.000	
Red terciaria	183.561	150.000	
Programa de Reposición Parque Automotor de Carga		120.000	<b>27%</b>
Rehabilitación de vías férreas - concesiones	70.309	117.408	
Vía Buga - Buenaventura	77.608	116.766	
Corredores de mantenimiento integral	233.735	71.345	
Construcción de la Variante de Caldas - Ancon Sur	20.000	71.000	
Seguridad y señalización vial	43.253	65.000	
Seguridad aeroportuaria	62.361	64.069	
Conservación a través de microempresas y administradores viales	56.000	60.000	
Resto	552.872	534.579	
Otros sectores	617.691	550.755	<b>-12%</b>
<b>Total Sin Subsidio</b>	<b>20.740.635</b>	<b>24.054.036</b>	<b>16%</b>

**Nota:** No incluye subsidios a los combustibles en el sector Minas y energía: 2008: \$660 millones; 2009: \$5,9 billones

# Contenido

---

1. Aspectos generales Presupuesto de Inversión 2009
2. Distribución del presupuesto de Inversión 2009 por objetivos del Plan de Desarrollo 2007-2010
  - Competitividad
  - Cohesión Social
  - Defensa y seguridad democrática
  - Medio Ambiente
  - Un mejor Estado para el desarrollo
  - Fondo Nacional de Regalías
3. Principales Programas por Sectores 2008-2009
4. Regionalización

El Presupuesto está dirigido a generar una **distribución regional equitativa** en la medida en que:

- Distribuye la inversión de acuerdo con las políticas públicas, teniendo en cuenta los niveles de cobertura y los objetivos del PND.
- Tiene en cuenta las necesidades de cada región por sector.
- Tiene en cuenta la capacidad fiscal (especialmente las regalías directas) y la eficiencia fiscal de cada región

- La regionalización tiene un carácter **preliminar e indicativo** y puede ser modificada de acuerdo con las necesidades que se identifiquen en su programación y ejecución anual
- Los proyectos y/o programas son regionalizables y no regionalizables
  - **Regionalizables:** aquellos en los que se puede identificar los beneficios en un grupo de población que puede ser focalizada territorialmente en un departamento
  - **No regionalizables:** aquellos que por su naturaleza no se pueden focalizar territorialmente en un departamento o están vinculados a la administración, gestión y seguridad del Estado

Total presupuesto sin subsidios a los combustibles:  
64% regionalizado

- **Amazonia**

- Amazonas
- Putumayo
- Caquetá

- **Bogotá**

- **Occidente**

- Antioquia
- Caldas
- Cauca
- Chocó
- Nariño
- Quindío
- Risaralda
- Valle

- **Oriente**

- Boyacá
- Cundinamarca
- Huila
- Norte de Santander
- Santander
- Tolima

- **Orinoquía**

- Arauca
- Casanare
- Guainía
- Guaviare
- Meta
- Vaupés
- Vichada

- **Costa Atlántica**

- Atlántico
- Bolívar
- Cesar
- Córdoba
- Guajira
- Magdalena
- San Andrés y Providencia
- Sucre



# Distribución Regional Por Fuente

## Distribución regional por fuentes

Millones de Pesos

2009

Región Fuente	Central	S.G.P.	Total
OCCIDENTE	5.027.653	7.632.693	12.660.346
COSTA ATLANTICA	3.934.327	5.287.974	9.222.301
ORIENTE	3.468.271	5.317.774	8.786.044
BOGOTA	1.406.285	2.112.738	3.519.023
ORINOQUIA	882.521	1.137.120	2.019.641
AMAZONIA	602.181	660.441	1.262.621
<b>REGIONALIZADO</b>	<b>15.321.237</b>	<b>22.148.739</b>	<b>37.469.977</b>
<b>NO REGIONALIZADO</b>	<b>8.732.800</b>		<b>8.732.800</b>
<b>TOTAL</b>	<b>24.054.037</b>	<b>22.148.739</b>	<b>46.202.776</b>
Nota: no incluye Subsidios a los combustibles por \$5,9 billones			
R. Amazonia: Amazonas, Caquetá, y Putumayo			
R. Oriente: Boyacá, Cundinamarca, Huila, Norte Santander, Santander y Tolima			
R. Costa Atlántica: Atlántico, Bolivar, Cesar; Córdoba, Guajira, San Andrés, y Sucre			
R. Occidente: Antioquia, Caldas, Cauca, Choco, Nariño, Quindio, Risaralda y Valle Cauca			
R. Orinoquia: Arauca, Casanare, Guania, Guaviare, Meta, Vaupés, y Vichada			

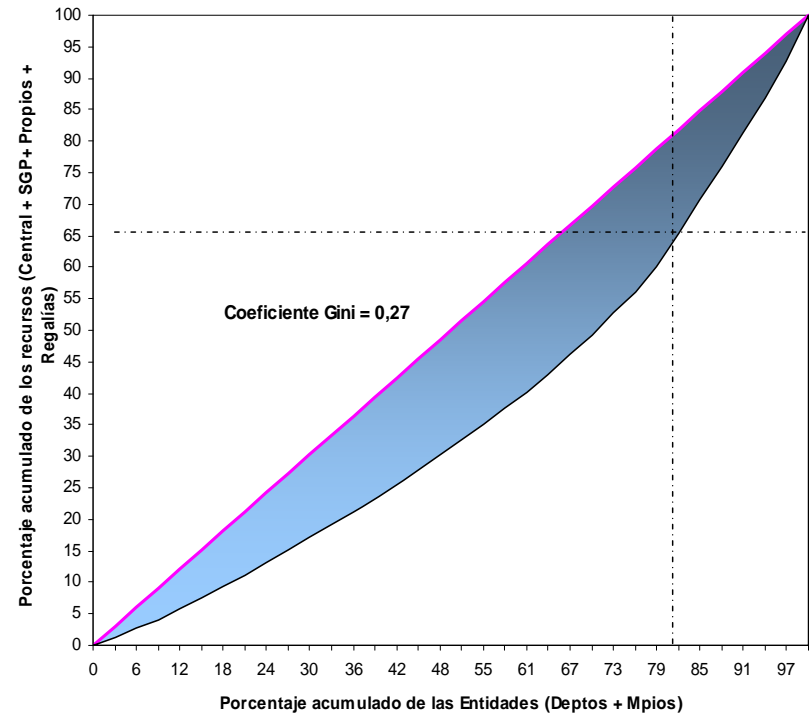
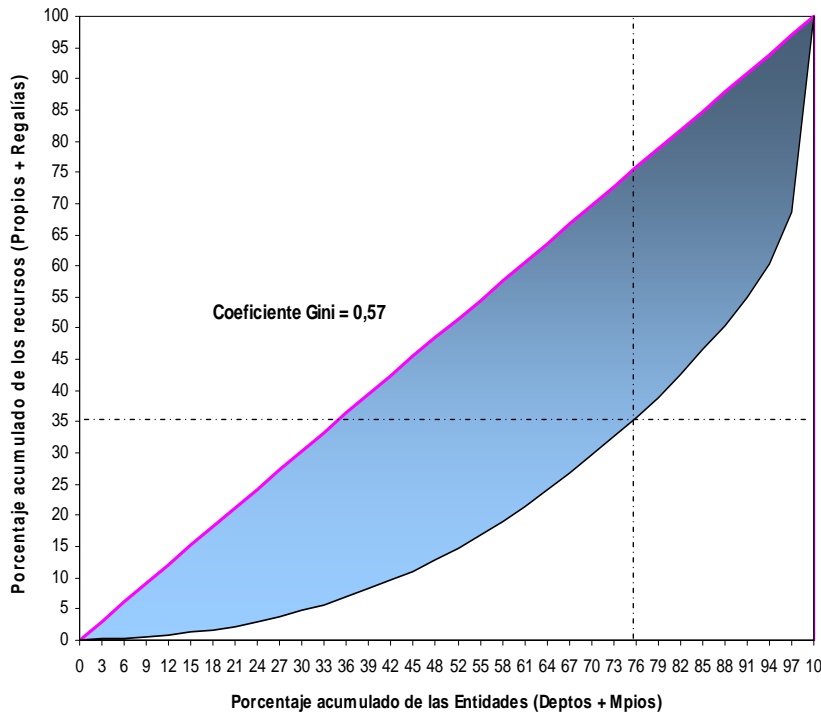
# Regionalización Presupuesto 2009

La distribución regional de los recursos del PGN 2009 mejora el Coeficiente de GINI de un 0.57 a un 0.27

Recursos Propios +  
Regalías



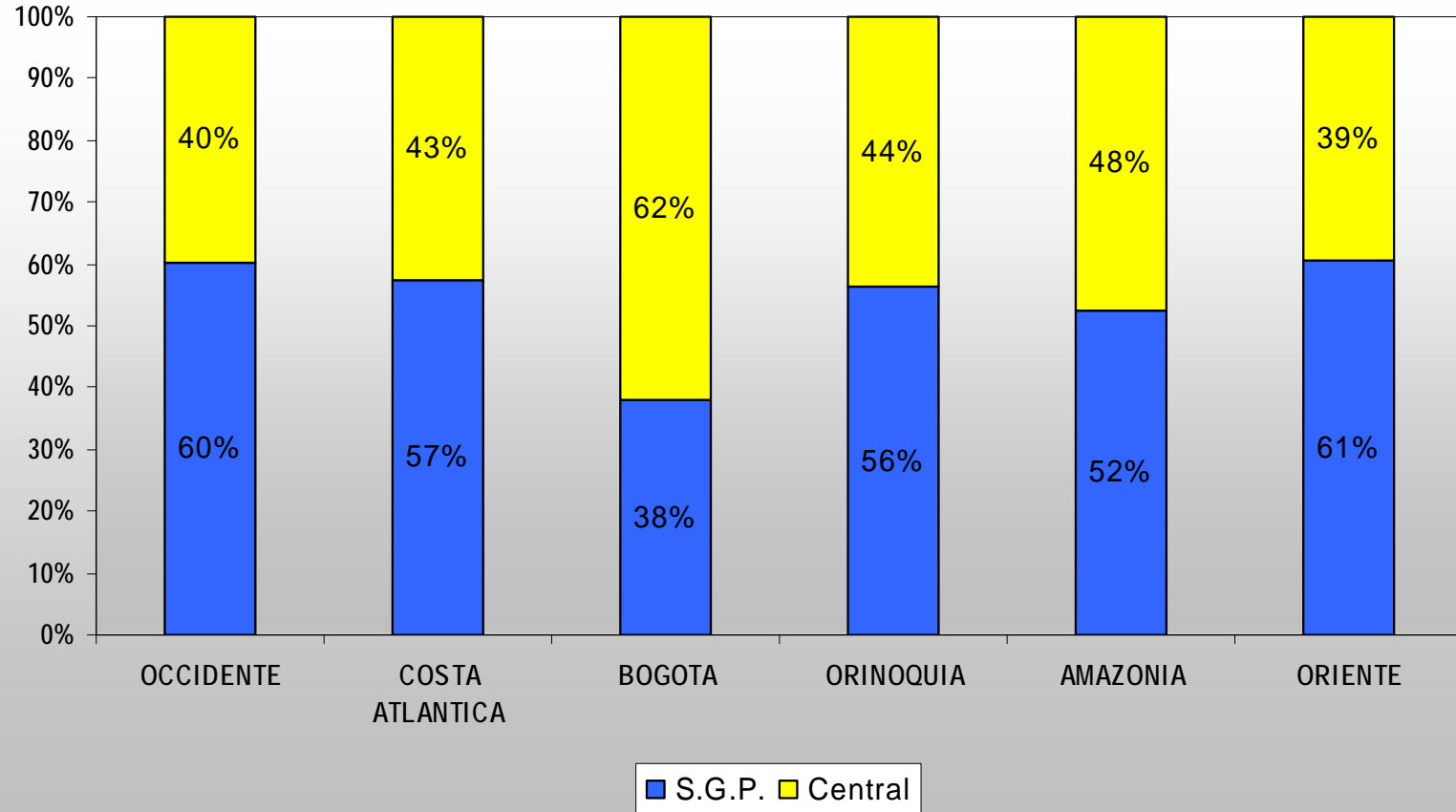
Recursos Propios + Regalías +  
SGP + PGN 2009



# Regionalización Presupuesto 2009

- Los análisis de regionalización se harán en función del Presupuesto General de la Nación (Inversión +SGP).
- Para la regionalización se tuvo en cuenta los siguientes criterios específicos
  - **Población**
  - **Población Pobre**
  - **Capacidad Fiscal**
  - **Eficiencia Fiscal**

# Distribución Regional Por Fuentes



## Principales proyectos por regionalizar:

- Mejoramiento Corredores Arteriales Complementarios de Competitividad – Invías (\$253 mil millones)
- Implementación de planes departamentales de agua - Minambiente (\$250 mil millones)
- Innovación y desarrollo tecnológico – Sena (\$246 mil millones)
- Estudios regionales para la exploración de hidrocarburos – ANH (\$245 mil millones)
- Atención de desastres naturales – FNR (\$150 mil millones)
- Distribución de recursos para financiar proyectos regionales de inversión - FNR (\$142 mil millones)
- Construcción Corredores Arteriales Complementarios de Competitividad – Invías (\$135 mil millones)