

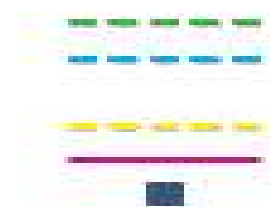
expodesarrollo 09

Medelín
28 marzo 2009

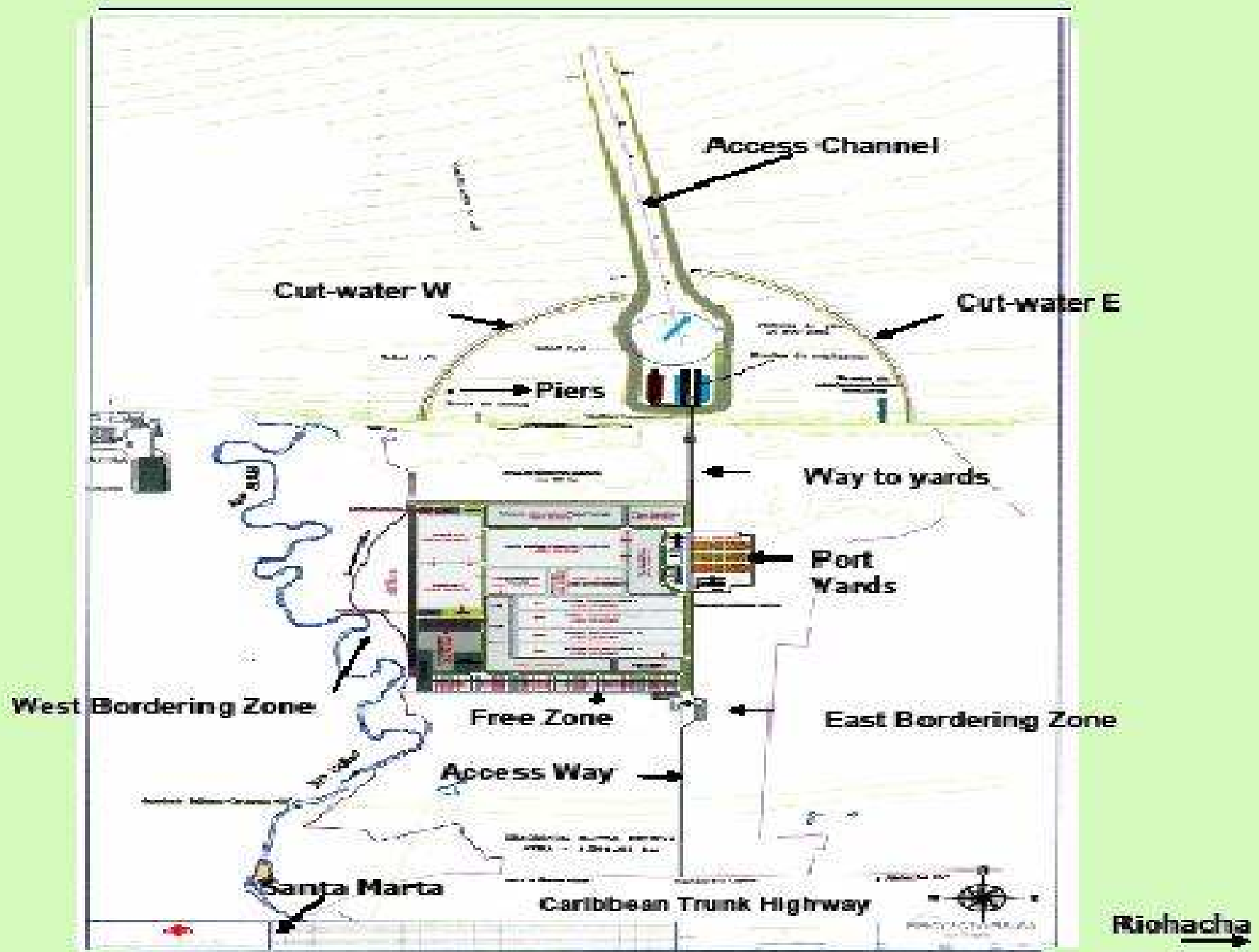
ROADS AND RAILWAYS



- Cerrejón rail network
- Atlantic rail network
- Proposed railway
- Stations Chiriguana - Codazzi - Cuestecitas - Puerto Brisa
- Route Dibulla - La Florida - Distracción - Bogotá
- Chiriguana Station



Source: NDP 2006-2010



Perfil

- Puerto Privado al servicio del público
- Zona Franca Portuaria: 58 ha ampliable a 150 ha
- Zona Franca General para desarrollo cluster siderúrgico, cementero y metalmecánico: 1.000 ha
- Línea carga granel sólida 1ra etapa: 3.500 ton/hora
- Cargue directo buques de hasta 180.000 ton.
- Ampliaciones futuras hasta 8 muelles

<u>Año de operación</u>	<u>MTA</u>
1	3
3	7
5	12
7	18
8	25

Perfil (cont)

- Modalidades de operación multipropósito
 - Graneles sólidos minerales (incluido carbón)
 - Carga general y contenedorizada
 - Potencial como estación internacional de transferencia de contenedores
- Servicios
 - Agua potable (concesión de 400 ltr/seg)
 - Lago de 20 Hectáreas
 - Energía (Termoguajira 320 MW/h)
 - Gas natural (gasoducto Ballenas-Cartagena, 108 MPC/día)

Ventajas

- Solicitará beneficios como zona franca permanente especial portuaria
- Fletes marítimos competitivos:
 - Buques 30.000 ton., flete referencia USD/ton
 - Buques 60.000 ton., reducción 15% USD/ton
 - Buques 150.000 ton., reducción 50% USD/ton
- Amplias zonas de almacenamiento de minerales
- Cargue directo reduce costo integral servicio portuario
- Cercanía principales distritos mineros, especialmente carbón
- Planta coquización de 1 MTA = cogeneración 90 MW

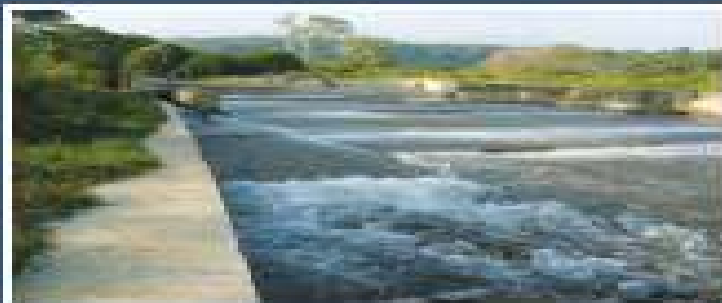
Respaldo Institucional, Permisos & Licencias

- El Plan Nacional de Desarrollo (PND) 2006-2010
- “CONPES (Consejo Nacional de Política Económica y Social) No. 3341”, Plan de Expansión Portuaria 2005-2006
- Plan de Desarrollo de La Guajira, 2008-2012”
- Esquema de Ordenamiento Territorial, Municipio de Dibulla. Zona Industrial y Portuaria
- Concesión Portuaria, Instituto Nacional de Concesiones (INCO)
- Licencia Ambiental Minambiente
- Culminación vía Dibulla - La Florida – Distracción – Bogotá en el Plan de Desarrollo Nacional 2006-2010

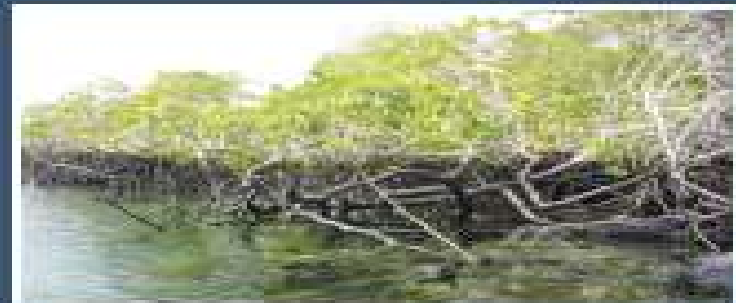
Responsabilidad Social



Restauración y rehabilitación de bosques (reforestación)



Uso racional de recursos naturales



Protección de ecosistemas



Inversión social



Protección de la fauna

Altos estándares ambientales

- Cumple con creces requisitos del Decreto 3083 de 2007 (cargue directo)
- Bandas transportadoras cubiertas
- Sistema de humectación en patios y en equipos de transporte de carbón en puerto
- Barreras cortavientos para control de emisiones atmosféricas
- Eficiente manejo y rotación de carga

Obras

- Cumpliendo cronograma Plan de Manejo Ambiental aprobado
- Estudios de suelos en tierra y en zona marina,
- Monitores de calidad de agua y aire
- Subestación eléctrica
- Edificio de oficinas, casa de huéspedes, cerramientos, vías principales, viaducto de 160 mts en proceso
- Estudios de corrientes y oleaje

Estimados inversión/retorno

- Para alcanzar 12 - 14 MTA:

USD 350 MM (estimado prediseños)

- TIR > 25% real en dólares