

2019

# VISIÓN COLOMBIA II CENTENARIO

PROPUESTA PARA DISCUSIÓN



Presidencia  
República de Colombia



2019

**VISION COLOMBIA  
II CENTENARIO**

---

**Santiago Montenegro Trujillo**  
Director Departamento Nacional de Planeación

# Contenido

---

## Introducción

1. De dónde venimos
2. Dónde estamos
3. Hacia dónde vamos
4. Conclusiones

# Contenido

---

## Introducción

1. De dónde venimos
2. Dónde estamos
3. Hacia dónde vamos
4. Conclusiones

- El 7 de agosto de 2019 es una fecha histórica y simbólicamente importante
- En 2019, Colombia cumple dos siglos de la Independencia
- Necesitamos una visión de cómo será y deberá ser el país en esa fecha: un propósito nacional
- La “Visión Colombia II Centenario – 2019” debe ser una visión de Estado, no de gobierno

# VISIÓN COLOMBIA II CENTENARIO – 2019

## Estructura del Documento

¿De dónde venimos?

¿Dónde estamos?

¿Hacia dónde vamos?

# Contenido

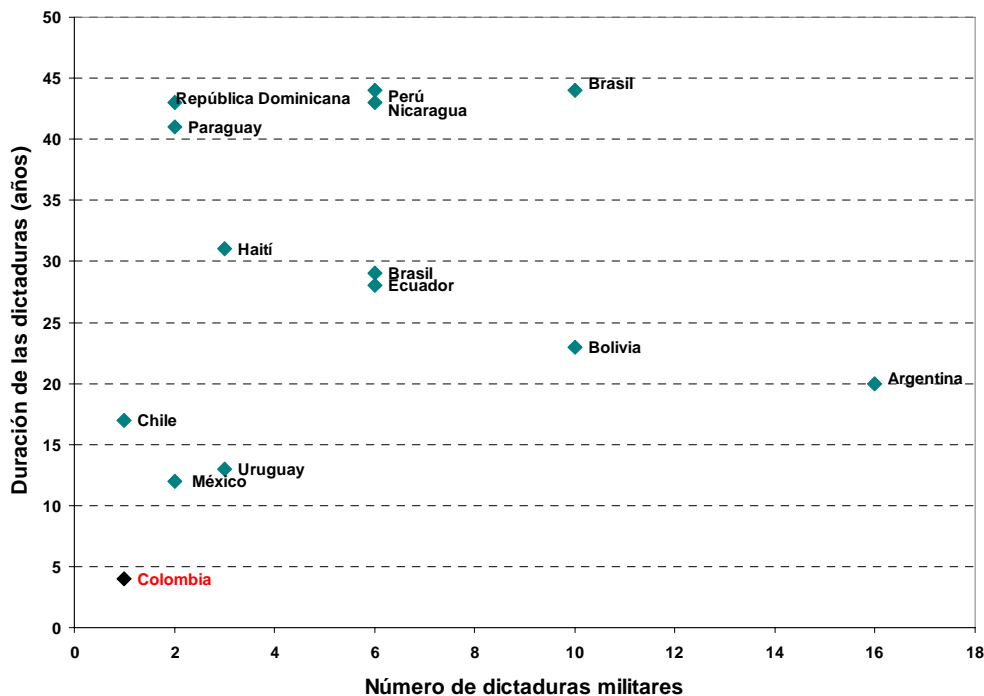
---

## Introducción

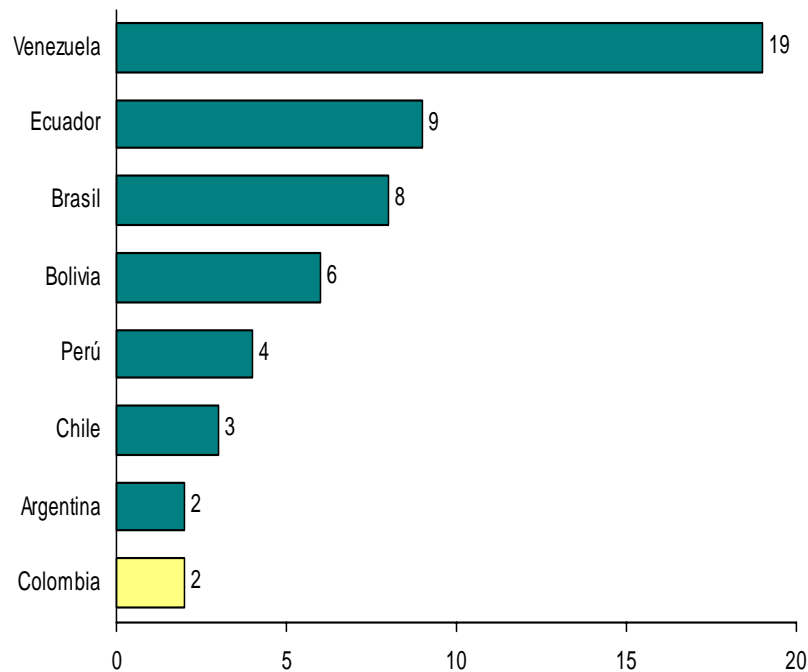
1. De dónde venimos
2. Dónde estamos
3. Hacia dónde vamos
4. Conclusiones

## Colombia es una nación institucionalmente fuerte que le ha garantizado su estabilidad política, legal y económica

### Número y duración de dictaduras militares en América Latina desde 1900

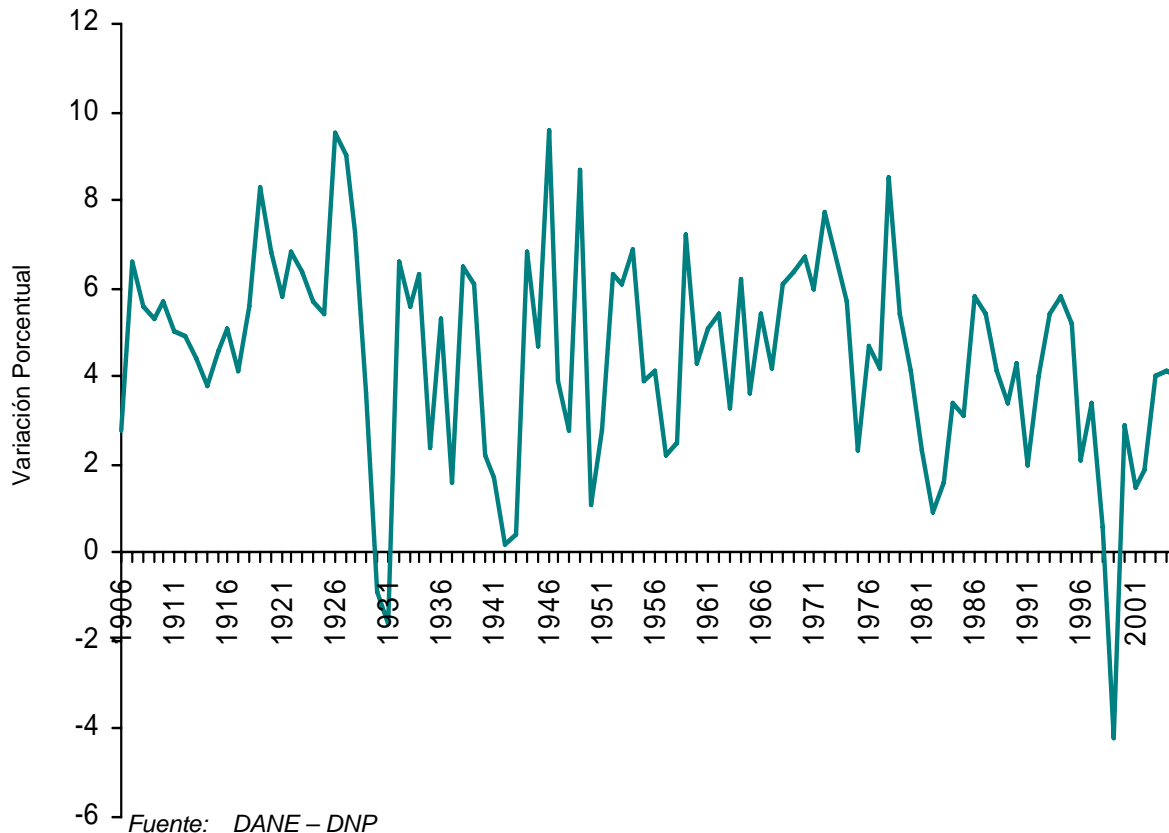


### Número de Constituciones en América Latina desde 1880



## Economía colombiana ha tenido un crecimiento sostenido en el último siglo, con excepción de tres años

**Tasas de Crecimiento 1906 – 2004**



- Honró los compromisos externos
- Evitó la hiperinflación
- Aumento de coeficiente exportador
- Colombia ganó, no perdió las década de los 80
- PIB se multiplicó por cien y PIB per cápita por 9 en el último siglo

## La estabilidad institucional y el crecimiento económico mejoraron significativamente las condiciones de vida

### Evolución de indicadores de desarrollo 1830 – 2004

Indicador	1830	1900	1950	2004
Esperanza de vida al nacer		37 años	48 años	72 años
Mortalidad infantil (por cada 1000 nacidos vivos)		204	130	24.4
Estatura hombres		1,63 m	1,68 m	1,71 m
Estatura mujeres		1,51 m	1,56 m	1,59 m
Tasa de analfabetismo adultos	90%	58%	38%	7.6%
Años promedio de educación (población mayor a 15 años)			2,2 años	7,6 años
Cobertura de educación primaria	9%	21%	43%	114,7%
Ingreso per cápita (\$ 2004)		\$ 617.838	\$ 2.005.662	\$ 5.667.086
Población (millones de habitantes)	1,2	4,7	12,4	45,3

# Contenido

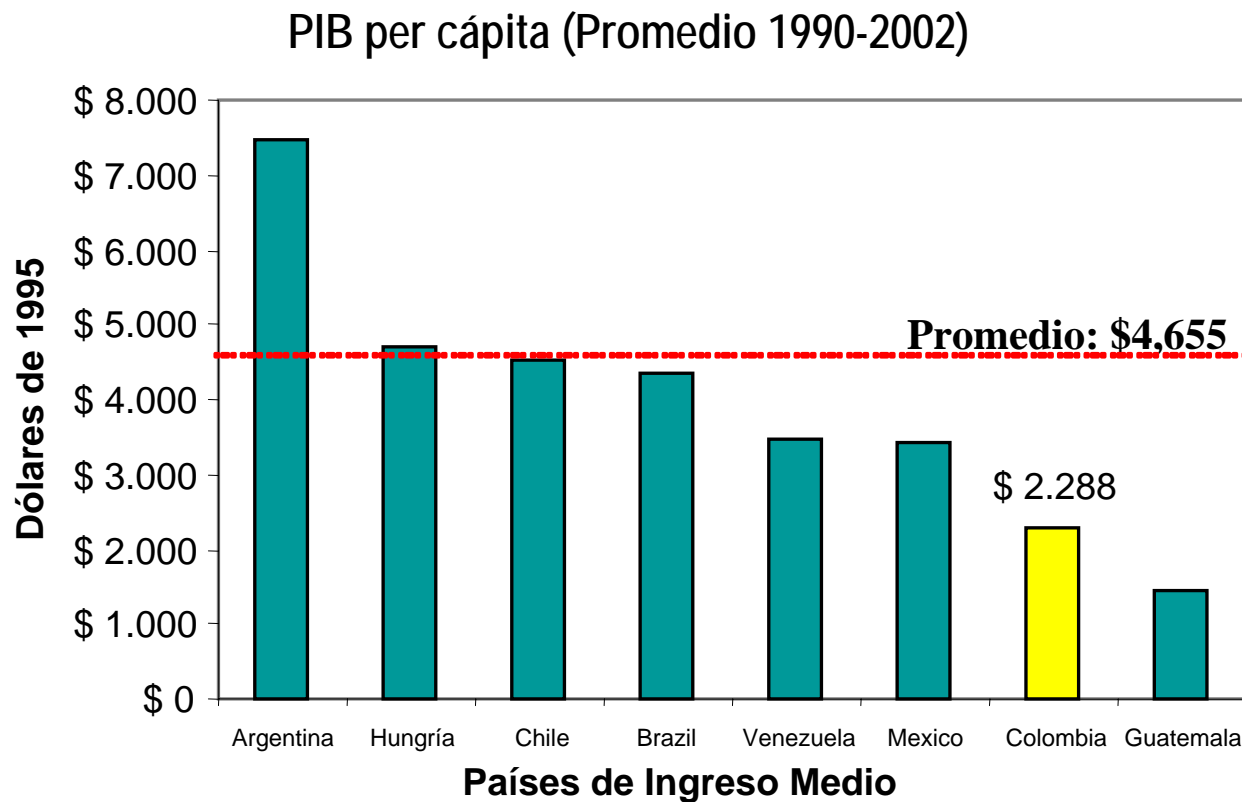
---

## Introducción

1. De dónde venimos
2. **Dónde estamos**
3. Hacia dónde vamos
4. Conclusiones

¿Dónde estamos?

## PIB per cápita inferior al del promedio de países de ingreso medio



Fuente: Banco Mundial

¿Dónde estamos?

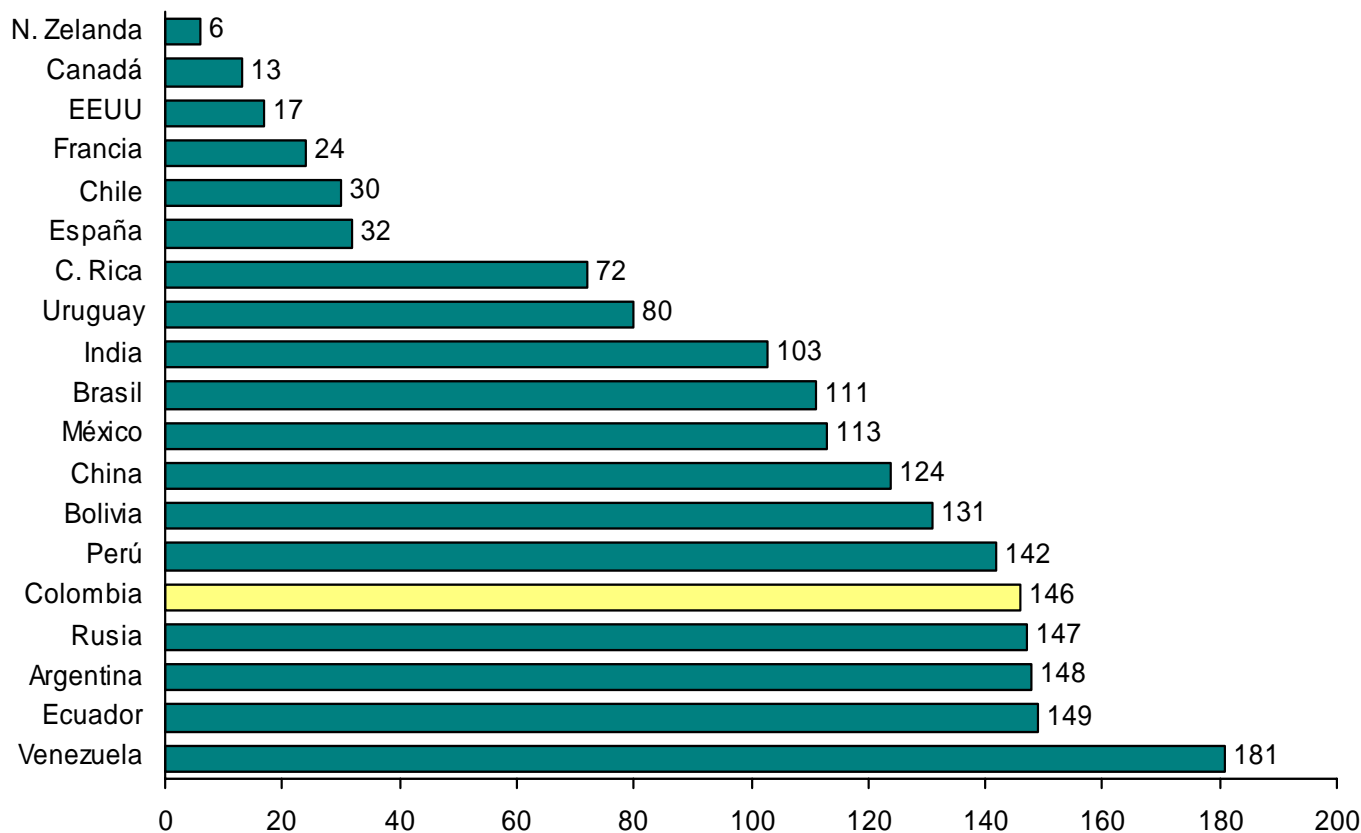
## Colombia es uno de los países con menor coeficiente exportador en América Latina

### Exportación de bienes y servicios (% del PIB)

País	2001	2002	2003
Argentina	11,53	27,69	24,95
Brasil	13,22	15,49	..
Chile	34,68	34,17	34,48
<b>Colombia</b>	<b>20,83</b>	<b>19,71</b>	<b>23,16</b>
Costa Rica	41,55	42,37	46,04
Ecuador	26,7	23,98	24,34
El Salvador	25,79	26,98	27,64
Guatemala	18,77	16,47	16,29
Honduras	37,96	37,16	36,48
México	27,49	26,79	28,43
Nicaragua	23,36	22,92	22,83
Perú	15,95	16,43	17,04
Promedio LAC	17,61	21,09	..

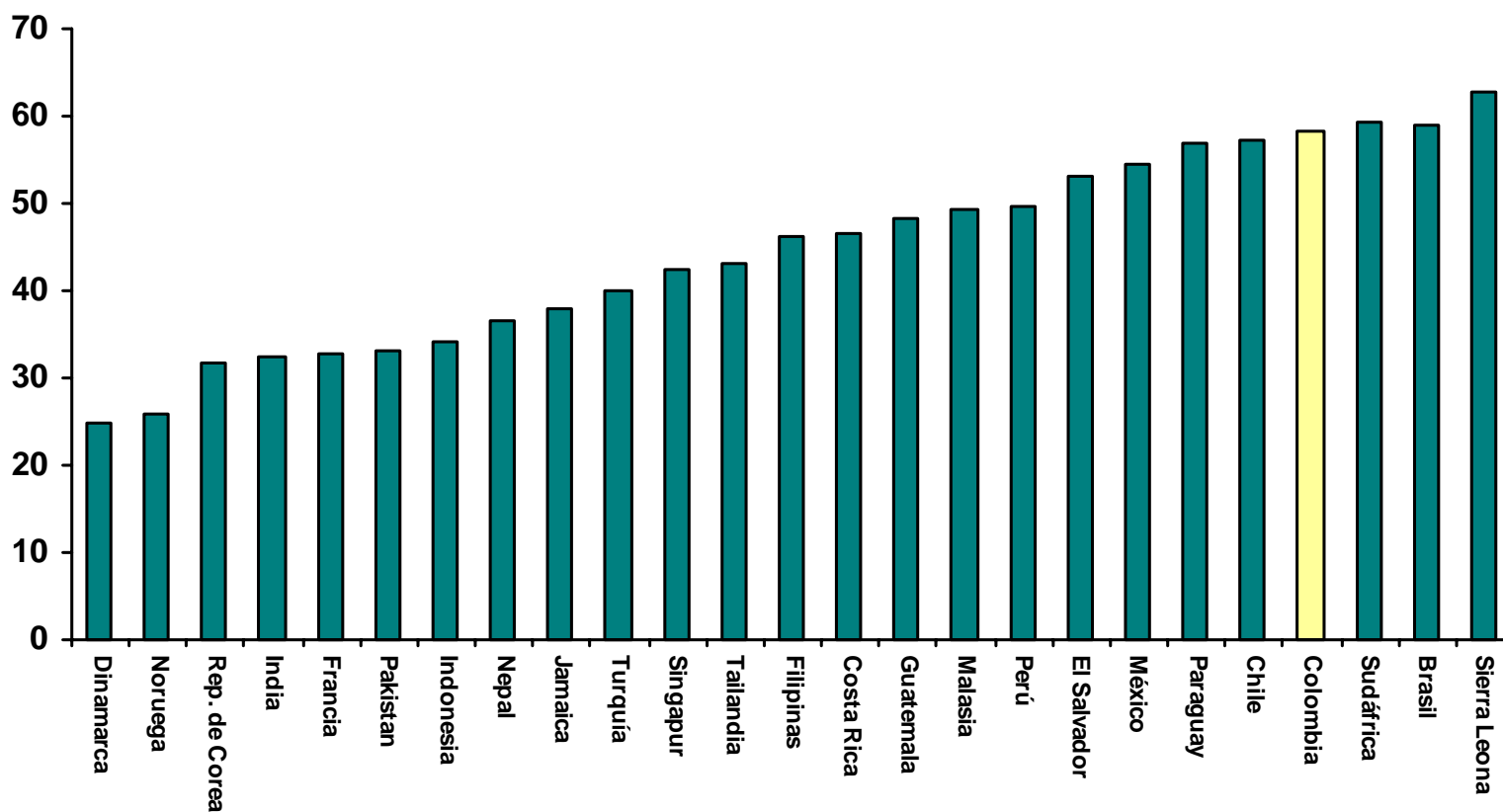
## El imperio de la ley es uno de los factores más comúnmente señalados entre las deficiencias del país

### Imperio de la ley



## Colombia presenta una de las peores distribuciones de ingreso de América Latina

Coeficiente de Gini



## Pero hay avances recientes en muchos indicadores

- Tasa de inflación más baja en 50 años
- Tasa de homicidio más baja en 20 años
- Tasa de secuestro igual a la de hace 9 años
- Tasas de interés más bajas en 34 años
- Tasa de desempleo más baja desde 1999
- Tasa de inversión más alta desde 1994
- Tasa de crecimiento más alta en la última década

# Contenido

---

## Introducción

1. De dónde venimos
2. Dónde estamos
3. **Hacia dónde vamos**
4. Conclusiones

## La Visión se sustenta en dos principios fundamentales que orientan el tipo de sociedad que queremos alcanzar al 2019

1. Alcanzar un modelo político profundamente democrático sustentado en los principios de libertad, tolerancia y fraternidad.
2. Alcanzar un modelo socioeconómico sin exclusiones basado en la igualdad de oportunidades y con un Estado garante de la equidad social.

## Colombia debe tener en cuenta tres condiciones determinantes

- **MUNDO EN TRANSFORMACIÓN** – Colombia debe estar inserta en un mundo en transformación, con una inminente recomposición económica y política
- **TERRITORIO** – Colombia debe aprovechar plenamente las condiciones de su territorio y capitalizar sus ventajas en todas las dimensiones
- **DEMOGRAFÍA** – Colombia debe asimilar los cambios demográficos y formular políticas a futuro

En el plano económico, Asia es la región de mayor dinamismo y la mayor receptora de inversión extranjera

PIB  
Miles de Millones de Dólares (PPA)

1950		2004		2025	
1. EEUU	1.456	1. EEUU	10.871	1. China	25.155
2. Reino Unido	348	2. China	6.436	2. EEUU	18.881
3. Rusia	315	3. Japón	3.583	3. Unión Europea	13.993
4. Alemania	265	4. India	3.096	4. India	9.808
5. China	240	5. Alemania	2.279	5. Japón	4.592

Fuente: Revista Newsweek, Edición Especial Dic. 2004 - Feb. 2005

- **En 15 años:** China será las primera economía del mundo y el principal exportador e importador.
- **En 50 años:** si el ingreso per cápita llega a ser la mitad del de EEUU, China será 4 veces el tamaño de EEUU hoy.

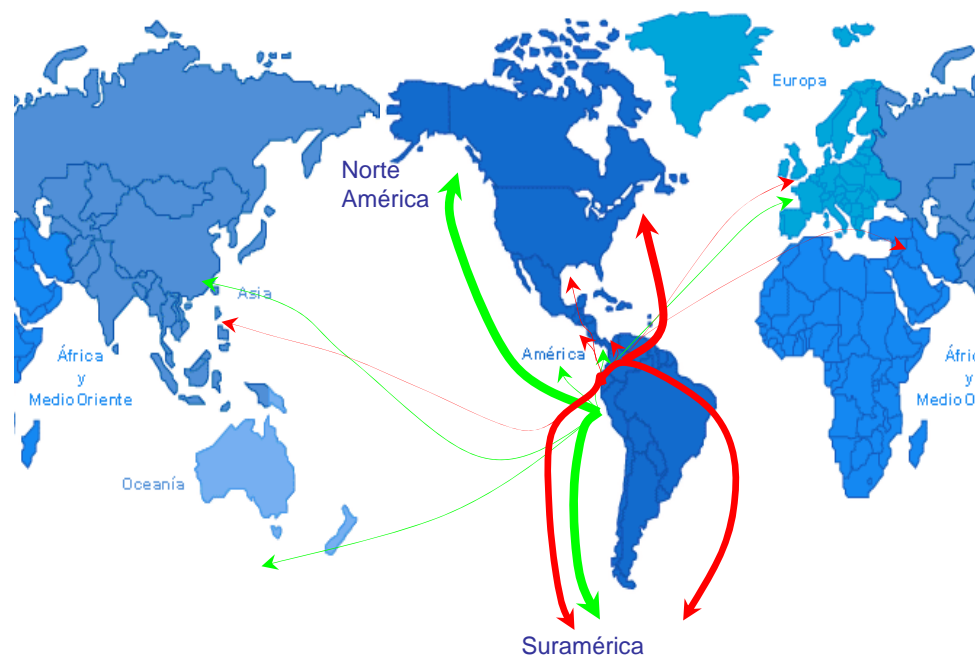
## El crecimiento acelerado de las economías asiáticas tiene consecuencias directas para Colombia

- Crecerá la demanda por recursos de todo el mundo, incluyendo los recursos tropicales
- Subirán los precios de los bienes primarios y recursos energéticos: carbón, petróleo, minerales, cobre, alimentos
- Subirá el precio de los bienes de capital
- Bajarán los precios de los bienes intensivos en mano de obra no calificada y en bajos salarios
- Crecerá la inversión extranjera en China e India, y de estos países en el resto del mundo

## Territorio

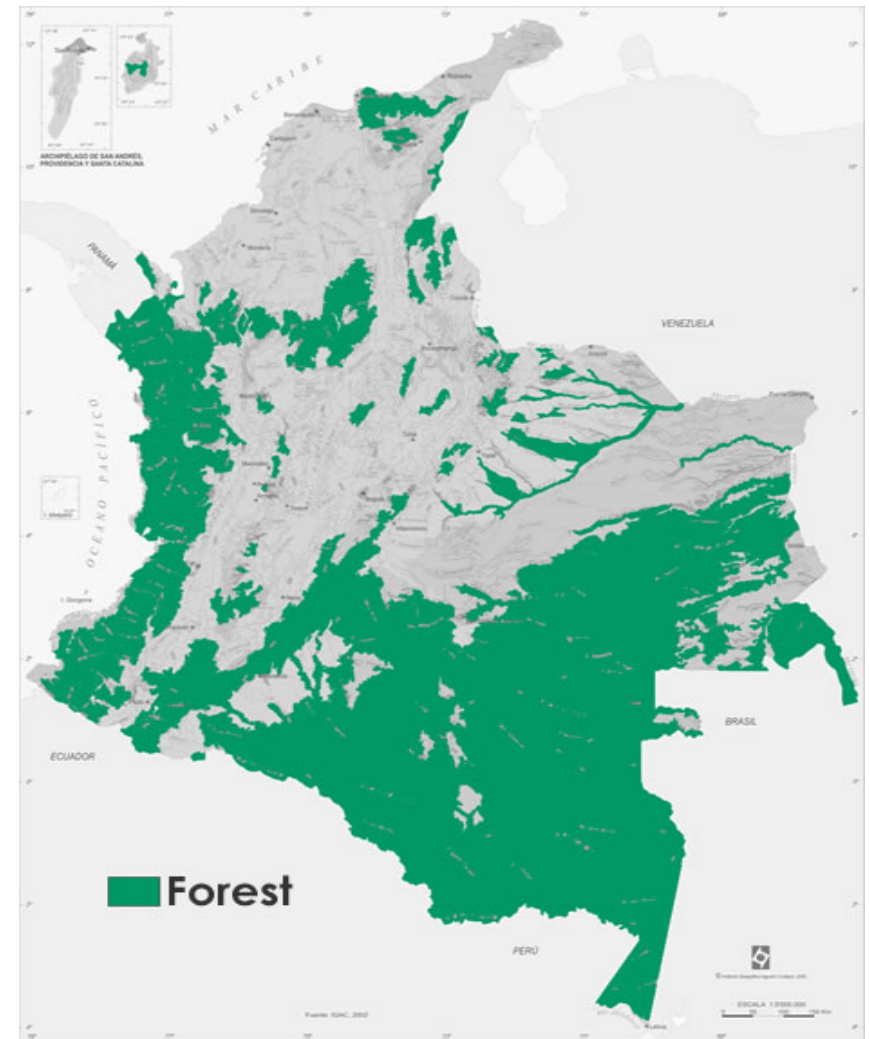
### Localización Estratégica

- Puerta de entrada a Norte y Sur América
- Tránsito obligado entre el Este y el Oeste
- 2,070.408 km<sup>2</sup> –  
55% continental, 45% marítimo
- Dos océanos



## Territorio

- País tropical
- 10% de la biodiversidad mundial
- El 50% del territorio está cubierto por bosques
- Uno de los territorios más diversos del planeta
- Uno de los recursos hídricos más grandes del mundo
- Una de las geografías más fragmentadas
- Mitad del territorio despoblado



Además del modelo económico, la geografía tiene implicaciones sobre:

## MEDIO AMBIENTE

- Definir las áreas de protección
- Proteger y aprovechar su biodiversidad
- Proteger los bosques y revertir la deforestación
- Proteger fuentes de agua

## GOBERNABILIDAD E INSTITUCIONES

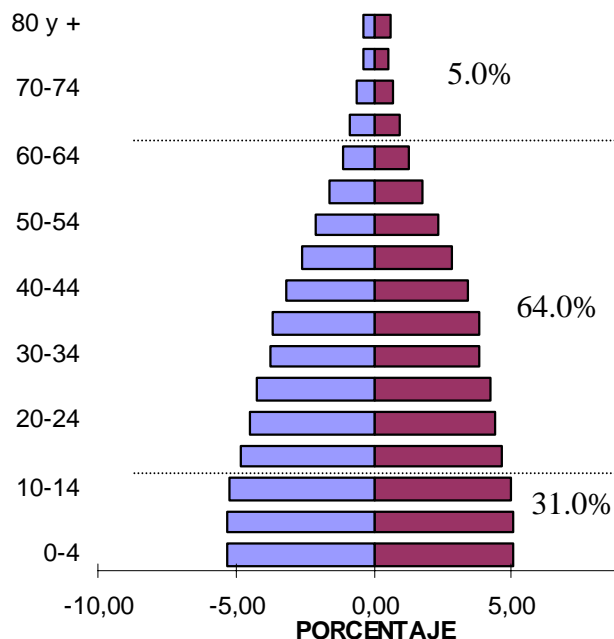
- Complejidad en la provisión de bienes públicos: inseguridad
- Definir fronteras interiores
- Fragmentación regional – un activo para la democracia

## INFRAESTRUCTURA DE TRANSPORTE

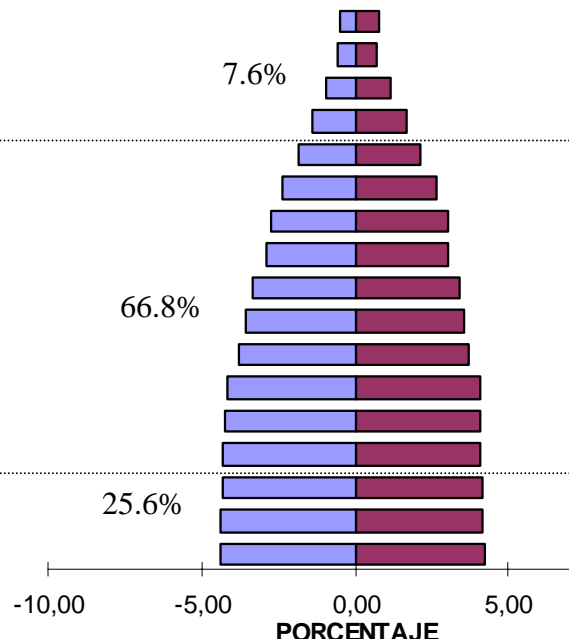
- Consolidación del transporte intermodal
- Enfrentar los problemas de coordinación y logística
- Aprovechar el transporte fluvial

## En 2019: 10 millones más de habitantes

2005



2019



### IMPLICACIONES

- Mayor demanda de salud de mayor costo (servicios geriátricos)
- Mayor presión sobre sistema de seguridad social y de pensiones
- Aumento en la PEA
- Mayor demanda en alimentación
- Mayor demanda en educación técnica y superior
- Mayor demanda de empleo, vivienda y transporte
- Menor demanda relativa en educación preescolar y primaria
- Menor demanda relativa de nutrición infantil

■ Hombres ■ Mujeres

Fuente: DNP

**Pob. Total: 55.7 millones**  
Urbano: 77% Rural: 23%

¿Hacia dónde vamos?

Estos dos principios se desarrollan en cuatro objetivos

Una sociedad con ciudadanos  
libres y responsables

Una sociedad más  
igualitaria y solidaria

Un Estado al  
servicio de los ciudadanos

Una economía que  
garantice mayor nivel de bienestar

¿Hacia dónde vamos?

## Objetivos y estrategias

**Una sociedad con ciudadanos  
libres y responsables**

**Lograr un país en paz**

**Profundizar el modelo  
democrático**

**Garantizar una justicia  
eficiente**

**Fomentar la cultura  
ciudadana**

¿Hacia dónde vamos?

## Objetivos y estrategias

Una sociedad más  
igualitaria y solidaria

**Cerrar las brechas sociales  
y regionales**

**Construir ciudades  
amables**

**Forjar una cultura para la  
convivencia**

¿Hacia dónde vamos?

## Objetivos y estrategias

**Un Estado al  
servicio de los ciudadanos**

**Consolidar un Estado eficiente y transparente y un modelo de intervención económica óptimo**

**Fortalecer la descentralización y adecuar el ordenamiento territorial**

**Diseñar una política exterior acorde con un mundo en transformación**

**Avanzar hacia una sociedad informada**

¿Hacia dónde vamos?

## Objetivos y estrategias

Una economía que garantice  
mayor nivel de bienestar

**Consolidar una estrategia de  
crecimiento**

**Adecuar la estructura fiscal**

**Desarrollar un modelo empresarial  
competitivo**

**Aprovechar las potencialidades del  
campo**

**Aprovechar los recursos marítimos**

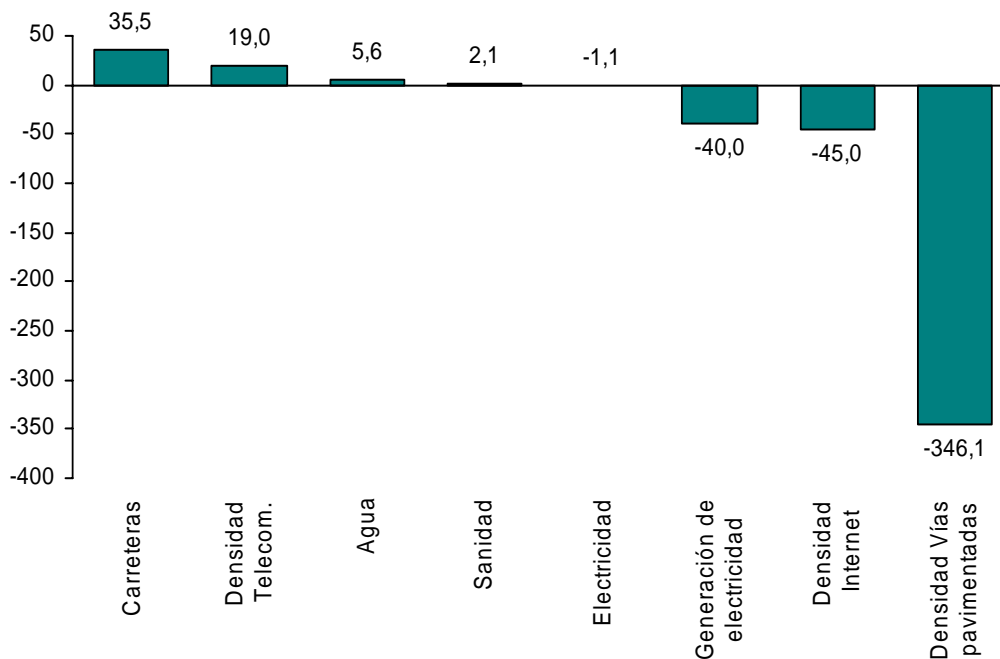
**Generar una infraestructura  
adecuada para el desarrollo**

**Asegurar una estrategia de  
desarrollo sostenible**

**Fundamentar el crecimiento en el  
desarrollo científico y tecnológico**

# Para el 2019, la infraestructura responderá de manera eficiente a los requerimientos de crecimiento económico

**Diferencia entre la infraestructura y su nivel esperado \***



## Metas a 2019

- Mejorar el acervo de capital físico incorporando últimas tendencias tecnológicas
- Facilitar integración al mundo
- Garantizar conectividad de población y empresas a mercados y servicios
- Promover inversión privada
- Mejorar focalización del gasto público
- Mejorar regulación de sectores
- Promover esquemas empresariales modernos, dinámicos y eficientes
- Promover el transporte multimodal

\* Desviación porcentual frente a la predicción del modelo

Fuente: Banco Mundial, *Recent Economic Development in Infrastructure*, REDI (2004)

## Principios de acción para el sector de infraestructura:

- **Cobertura Universal:** los servicios de infraestructura deben estar al alcance de todas la población y sectores productivos
- **Globalización:** deben proveer las condiciones necesarias para aprovechar las oportunidades que ofrece la globalización de la economía
- **Eficiencia:** deben suministrarse en condiciones óptimas, con el fin de obtener los mayores beneficios sociales y económicos.
- **Participación privada:** el sector privado deberá aumentar su participación activa en la prestación de los servicios de infraestructura en el país.
- **Marco institucional adecuado:** que fomente la inversión, la competencia y la innovación en cada sector.

## Visión 2019 – Sector Telecomunicaciones

- En 2019 el sector telecomunicaciones debe ser uno de los principales impulsores del desarrollo económico y social del país y contribuir a la consolidación de una sociedad informada, conectada e integrada al entorno global.
- El sector debe estar en capacidad de acceder a las últimas tendencias tecnológicas, buscando continuamente la convergencia de redes, terminales y servicios, que permitan aumentar substancialmente la cobertura y la calidad. Para ello se hace indispensable desarrollar un marco institucional y normativo moderno, que incentive la innovación y promueva dicha convergencia.

# Contenido

---

## Introducción

1. De dónde venimos
2. Dónde estamos
3. Hacia dónde vamos
4. Conclusiones

- La “Visión Colombia II Centenario – 2019” debe ser una visión de Estado, no de gobierno
- Para planear nuestro futuro, tenemos en cuenta de donde venimos y donde estamos
- *“No se puede inventar una nación nueva como si no tuviera cimientos y ruinas y como si los padres no hubieran existido, trabajado y sufrido sobre ella.” (Alberto Lleras)*
- Sobre esos cimientos y esas ruinas, planteamos esa visión de Colombia para el Segundo Centenario
- Todos los demócratas de Colombia necesitamos lograr un consenso fundamental sobre metas y estrategias y convencernos que podemos dejar un mejor país para las próximas generaciones

2019

# VISIÓN COLOMBIA II CENTENARIO

PROPUESTA PARA DISCUSIÓN



Presidencia  
República de Colombia

